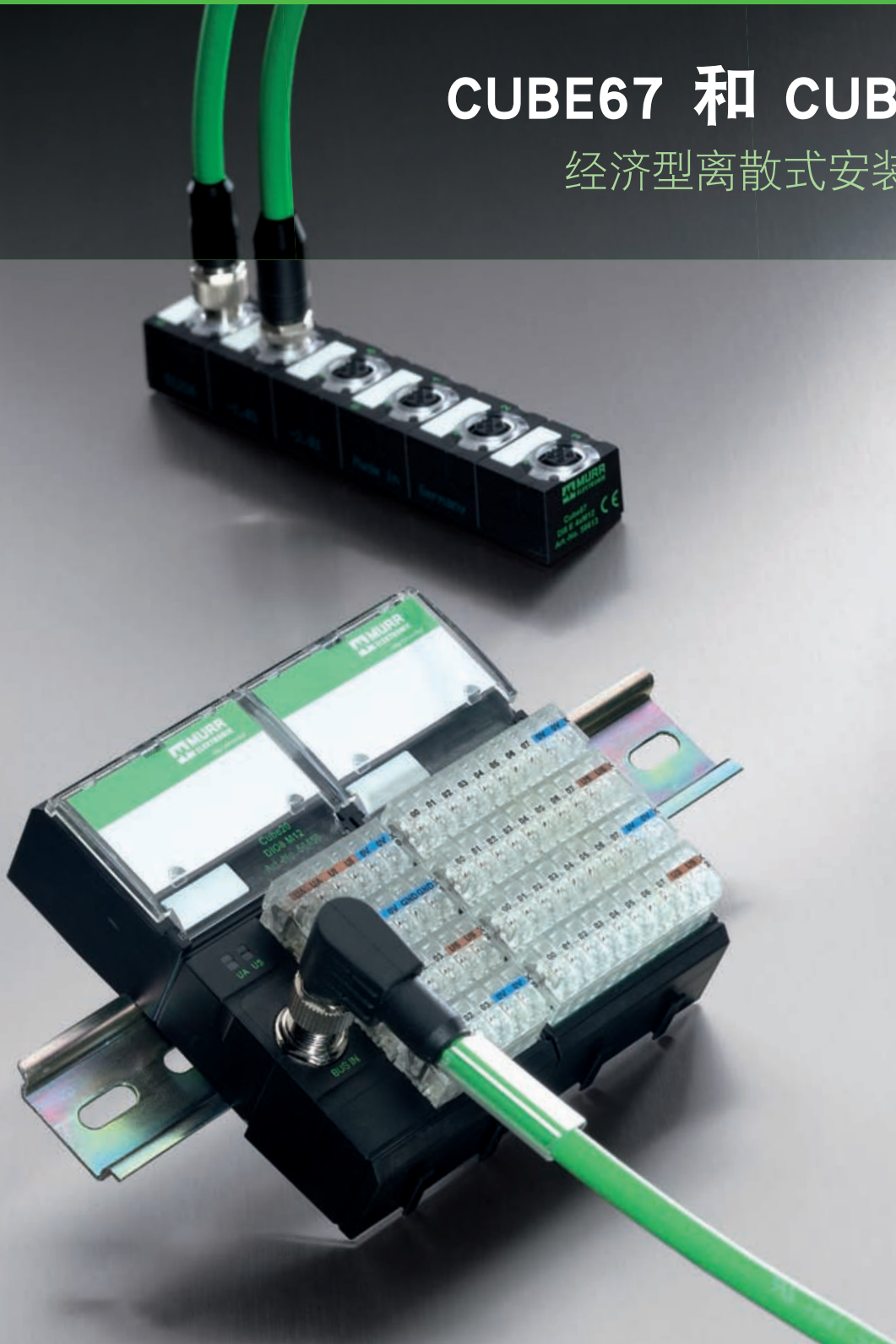


CUBE67 和 CUBE20

经济型离散式安装方案

- 模块化
- 灵活性
- 独立性



cube67+



离散式安装：基于CUBE67和CUBE67+的创新型解决方案

适合多种应用场合



| 更高的灵活性

Cube67代表合理和经济的解决方案。现在，穆尔电子推出了新型的Cube67+：作为创新的现场总线系统，该款产品带有个加号，拥有更高的灵活性，并且彻底简化了当代的离散式解决方案。

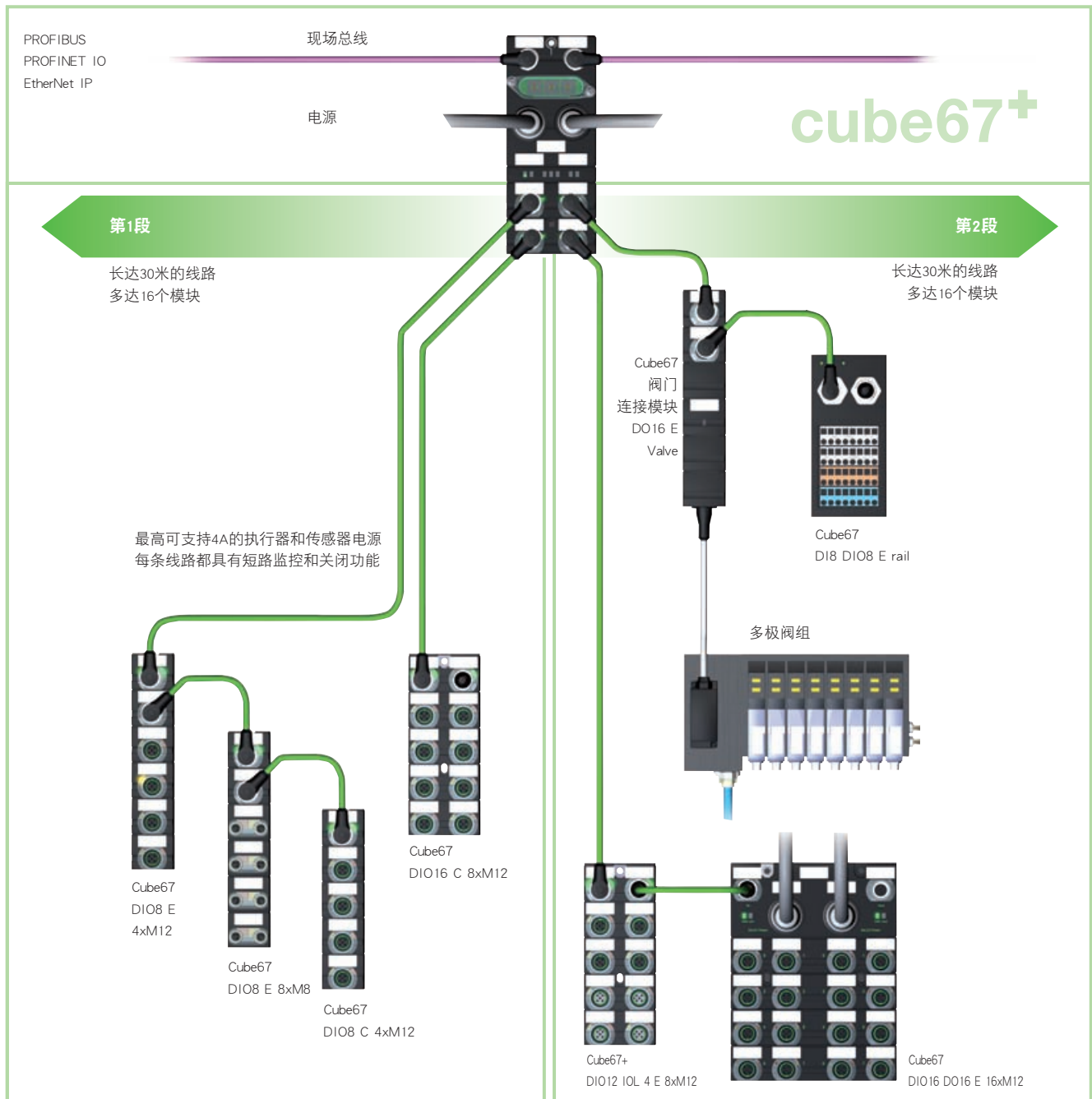
Cube67+是一种创新的总线节点。作为穆尔电子Cube67系统的扩展产品，它进一步优化了现场总线的安装，并适用于各种应用场合。

Cube67+具有以下特点：

- 可连接更多的I/O模块，最长达2×16个
- 可使用更长的连接电缆，最长达2×30米
- 所有的I/O模块都可安装到系统混合电缆的任意位置
- 总线节点处的电源模块采用菊花链式连接

Cube67+：在离散式安装技术方面提供了更大的灵活性。
现在可支持更多的模块、更长的电缆和更高的性能。

CUBE67+



CUBE67+系统说明

- 每个总线节点的模块个数: 32
- 每个网段的模块个数: 16
- 寻址方式: 自动寻址
- 系统连接: 混合电缆
- 每个网段的最大布线长度: 30米
- 拓扑结构: 星形/线形
- 数据安全: 码距为6的汉明码
- 传输类型: 状态更改

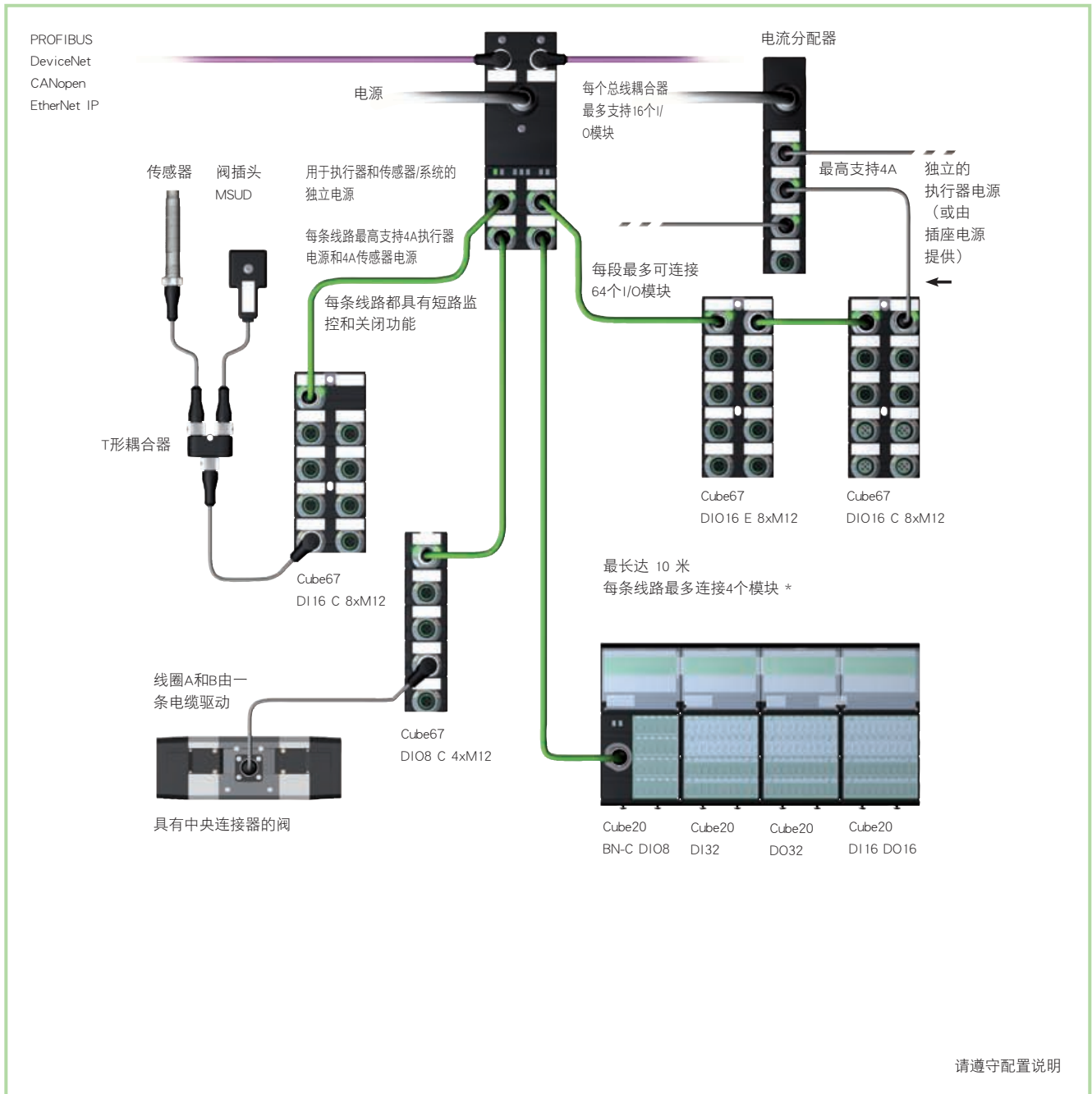
单通道诊断

- 每个PIN可显示的内容: 传感器短路
执行器短路
欠压连接错误
DESINA诊断

显示

- Module OK: 绿灯
- 初始化/无数据交换: 绿灯闪烁
- 诊断: 红色
- 信号状态: 黄色

CUBE67



CUBE67系统说明

- 每个总线节点的模块个数: 16
- 每个总线节点的模块个数: 4
- 寻址方式: 自动寻址
- 系统连接: 混合电缆
- 总线耦合器和网段末端之间的最大距离: 10米
- 拓扑结构: 星形/线形
- 数据安全: 码距为6的汉明码
- 传输类型: 状态更改

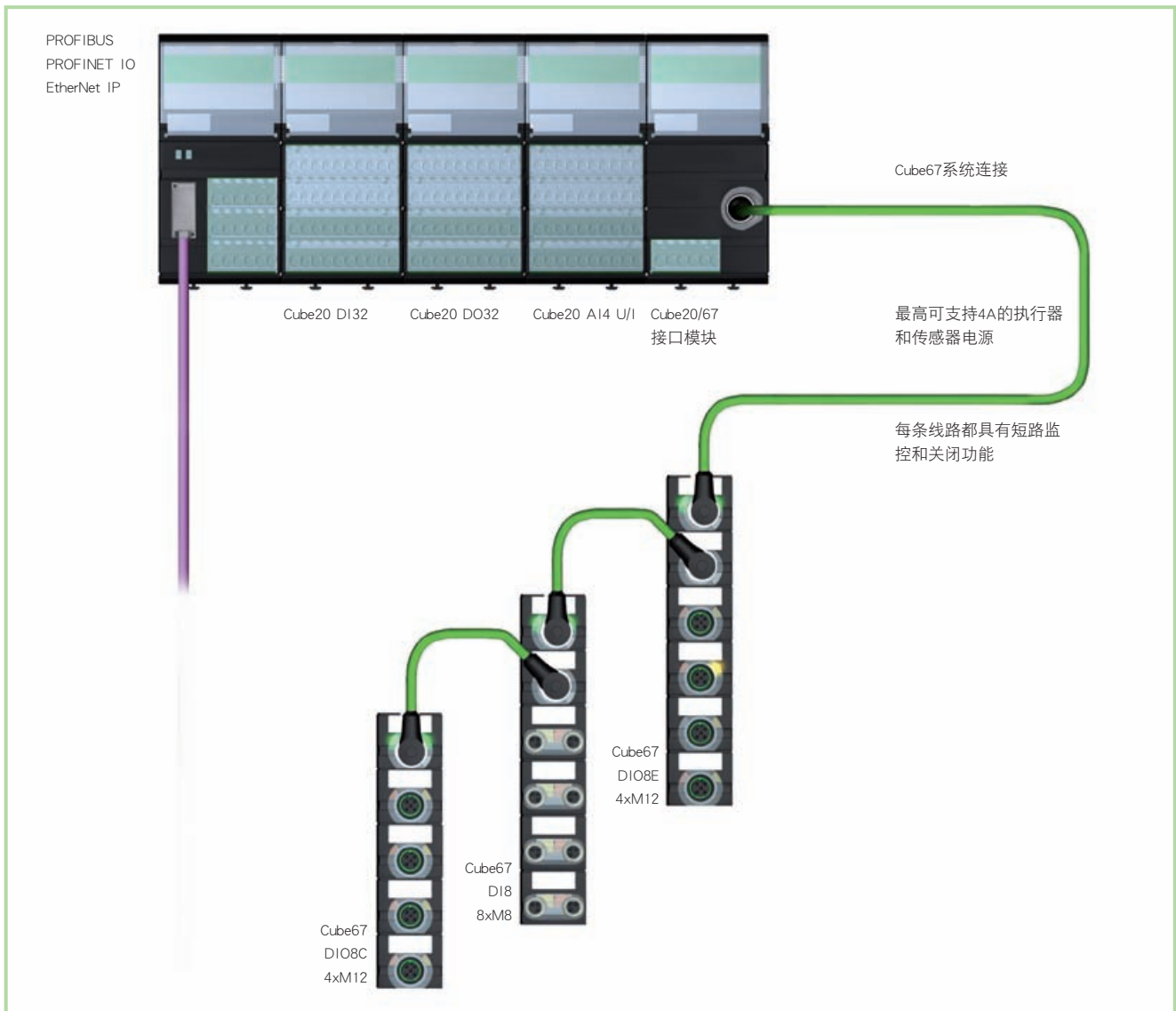
单通道诊断

- 每个PIN可显示的内容: 传感器短路
执行器短路
欠压连接错误
DESINA诊断

显示

- 初始化/无数据交换: 绿灯闪烁
- 初始化/无数据交换: 绿灯闪烁
- 诊断: 红色
- 信号状态: 黄色

CUBE20/67



CUBE20/67系统说明

- 每个总线节点的模块个数: 15
- 寻址方式: 自动寻址
- Cube67系统连接: 混合电缆
- Cube67系统连接混合电缆的最大布线长度: 10米
- 拓扑结构: 线形
- 数据安全: 码距为6的汉明码
- 传输类型: 状态更改

诊断

- Cube20:
 - 传感器短路
 - 执行器短路
 - 欠压
- Cube67:
 - 传感器短路
 - 执行器短路
 - 欠压
 - 连接错误
 - DESINA诊断

显示

- 初始化/无数据交换: 绿灯闪烁
- 初始化/无数据交换: 绿灯闪烁
- 诊断: 红色
- 信号状态: 黄色

经济型离散式安装方案- 模块化、设计紧凑而且坚固耐用

- I/O模块安装在最合适的位置: 位于机器内, 靠近传感器和执行器, 但又不占用大片区域或集中在控制柜中。
- 外形尺寸更小: 保证机器设计紧凑且节省空间
- LED指示灯靠近每个传感器/执行器
- 易于扩展
- 传感器和执行器布线极短
- 降低电缆成本
- 节省机器或控制柜内的空间
- 无需使用开关矩阵

“无需应用PLC协议”

更换总线而不更换系统——
现在, 只需更换总线耦合器即可

这使得机器安装可独立于控制器和现场总线进行。也就是说, 无需更改I/O设备即可使应用与终端用户的PLC规范相适应, 同时仍然可保持Cube67的高效安装优势。

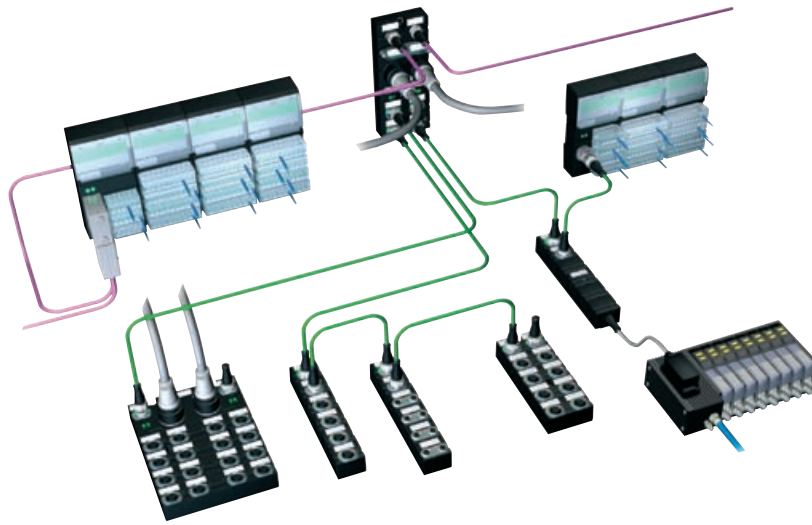
- 标准化安装
- 灵活响应终端用户的需求
- 只需对机器进行一次配置
- 只需创建一次文档
- 只需使用一次系统操作技巧
- 最大限度减小库存

现场总线节点



多功能I/O模块





PROFI[®]
BUS

PROFI[®]
NET

DeviceNet

EtherNet/IP[®]
conformance tested

DESINA

CANopen



机器选项管理

简单、可选的系统更新——只需轻触一个按钮即可实现

通常，更改或升级机器均需要进行独立的硬件配置以及相应的独立软件配置。

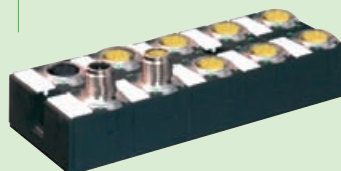
穆尔电子采用集成型机器选项管理功能，可以对全部增强型机器进行配置。系统可以自动适应机器中具体的硬件结构。这样就无需再对每种类型的机器都进行复杂的软件调试和管理。每个系列的机器也只需要一种软件即可。

Cube20、Cube67和Cube67+系列的PROFIBUS和PROFINET总线节点都支持机器选项管

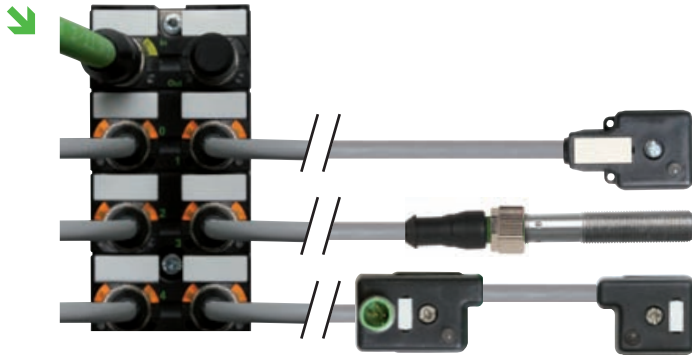
阀组接口

安全输出

端子模块



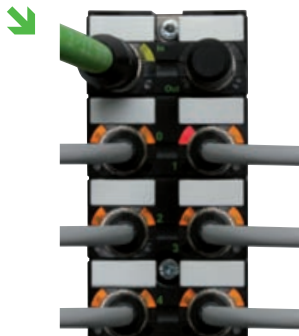
CUBE67和CUBE67+ 产品特性和优势



通过多功能I/O模块提供最大灵活性

可对每个端口（输入、诊断输入或输出端口）上的两个信号进行独立配置。

- 避免端口闲置
- 两个阀只需要使用一个端口



“对故障进行检测，而不是在出现故障后才进行处理”——综合诊断功能

故障或错误类型和位置的详细信息。

- 只关闭受故障影响的端口
- 最大限度减少故障停机时间
- 可进行远程维护



“装配、插入——就是这么简单！”

简单而快速的插接方式代替复杂的布线。

- 避免布线错误
- 缩短启动时间
- 快速更换电缆

简化安装

Cube67和Cube67+是自动化领域的新标杆。小巧的多功能I/O模块和各种不同的接口是简化安装的关键所在。它们可以安装在靠近传感器和负载的地方。这样便节省了安装时间，且简化的故障处理使得检修工作异常便利。

| CUBE20 - 创新的安装技术



Cube20是一种具有模块化扩展性的现场总线I/O站, 可以与Cube67 I/O系统集成在一起。Cube20专为满足控制柜中现代布线方式的需求而设计, 设计紧凑, 具有高通道密度(每个I/O模块多达32个通道), 可以降低处理多个独立元件所需的高成本。Cube20在90厘米的尺寸中提供488个通道, 可轻松为您节省大量空间, 并为您提供更大的灵活性。Cube20采用无需维护的插接式端子, 可用于控制柜中标准的单线连接。

| 实际应用

Cube20 I/O模块采用电隔离, 并且具有一个集成电源输入端子。这样可以简化不同电势类型转化的实现方式, 而无需额外的电源模块。

当然, Cube20也具有与Cube67一样便捷的诊断功能, 可进行故障处理并最大限度缩短故障停机时间。



便捷的通道诊断

透明连接端子提供I/O状态和诊断的全视图

- 快速而便捷的故障定位
- 最大限度减少故障停机时间
- 提高生产率

实现高效安装

- 更少的独立元件, 操作更简单
- 设计紧凑, 具有高通道密度
- 采用免端子维护的I/O连接
- 用于实际应用的集成电源输入端子

| 共同优化的CUBE20和CUBE67

Cube20模块可在Cube67总线节点上进行操作。这为许多用户提供了新的安装选择。

通过采用Cube20/67接口模块，您可以在Cube20总线节点上进行Cube67模块操作。该接口模块可以将Cube67模块连接到10米内的Cube20站点上，而无需额外使用Cube67总线节点。这样能降低成本并方便安装。



| 带机器选项管理功能的CUBE20总线节点

Cube20提供与Cube67一样的机器选项管理功能（参见第8页）。

通过使用Cube20，您能创建出一种结构来反映机器针对各种不同硬件选项作出的完整配置。系统会自动适应机器中的具体硬件结构。

PROFIBUS和PROFINET总线节点支持机器选项管理功能。

新模块，新功能

- 利用Cube20和Cube67的兼容性实现高效安装
- 借助机器选项管理功能将软件需求降至最低
- 100多种不同的Cube20和Cube67模块可以为任何应用提供最合适的产品

概览

CUBE20

现场总线节点

Cube20	BN-P	DI8	56001
Cube20	BN-PNIO	DI8	56006
Cube20	BN-E	DI8	56005

数字输入

Cube20	DI32	56112
Cube20	DI32 NPN/PNP	56121

数字输入/输出

Cube20	DI16	DO16	56168
--------	------	------	-------

数字输出

Cube20	DO16 2A	56117
Cube20	DO32	56118
Cube20	DO16 2A K3	56127

模拟输入

Cube20	A14	U/I	56200
Cube20	A14	RTD	56230
Cube20	A14	TH	56240

模拟输出

Cube20	AO4	U/I	56220
--------	-----	-----	-------

CUBE67

现场总线节点

Cube67+	BN-P	PROFIBUS-DP	56521
Cube67	BN-P	PROFIBUS-DP	56501
Cube67	BN-P	PROFIBUS-DP (DESINA*/ECOFAST*)	56531
Cube67+	BN-PNIO	PROFINET IO	56526
Cube67+	BN-E	EtherNet-IP 56525	
Cube67	BN-E	EtherNet-IP 56505	
Cube67	BN-DN	DeviceNet	56507
Cube67	BN-C	CANopen	56504

系统连接

Cube20 BN-C
DIO8

56450

系统连接

Cube20/67
接口模块

56140

数字输入

C - 紧凑模块	Cube67	DI16	C 8xM12	56602
	Cube67	DI8	C 4xM12	56612
	Cube67	DI8	C 8xM8	56622
E - 扩展模块	Cube67	DI16	E 8xM12 PNP	56603
	Cube67	DI16	E 8xM12 PNP	56606
	Cube67	DI8	E 4xM12 PNP	56613
	Cube67	DI8	E 4xM12 PNP	56616
	Cube67	DI8	E 8xM8 PNP	56623
	Cube67	DI8	E 8xM8 PNP	56626

数字输入/输出

C - 紧凑模块	Cube67	DIO16	C 8xM12	56600
	Cube67	DIO8	C 4xM12	56610
	Cube67	DIO8	C 8xM8	56620
	Cube67	DIO16	C 8xM12 1.6 A	56640
E - 扩展模块	Cube67	DIO8	E 4xM12 1A	56631
	Cube67	DIO16	E 8xM12	56601
	Cube67	DIO8	E 4xM12	56611
	Cube67	DIO16 DO16	E 16xM12 1.6/2 A	56641
	Cube67	DIO8	E 8xM8	56621
	Cube67	DIO8	E Cable	56661
	Cube67	DIO16	E Cable	56662
	Cube67	DI16 DO16	E Cable	56671

数字输入/输出

E - 扩展模块

Cube67	DIO8 DI8	E TB Box	56681
Cube67	DIO8 DI8	E TB Box	5668100
Cube67	DIO8 DI8	E TB Rail	56691
Cube67	DIO8	E M16 0.5 A	56663
Cube67	DIO8	E Cable M12 ID	566500

数字输出

E - 扩展模块

Cube67	DO7	E Cable M12 Modlight	5665503	Cube67	DO32 E Valve	MAC VALVES	5665609
Cube67	DO8 E Valve		56655	Cube67	DO32 E Valve	FESTO VTSA	5665613
Cube67	DO8 E Valve	FESTO CPV	5665500	Cube67	DO32 E Valve	VESTA (SUB-D37)	5665610
Cube67	DO8 E Valve	FESTO CPV (SUB-D9)	5665501	Cube67	DO32 E Valve	VESTA (SUB-D25)	5665611
Cube67	DO8 E Valve	FESTO MPA	5665502	Cube67	DO32 E Valve	FESTO CPA-SC	5665615
Cube67	DO16 E Valve		56651	Cube67	DO32 E Valve	FESTO CPA-SC	5665615
Cube67	DO16 E Valve	FESTO CPV	5665100	Cube67	DO16 E Valve	METAL WORK HDM	5665106
Cube67	DO16 E Valve	PARKER Series V	5665101	Cube67	DO32 E Valve	FESTO MPA-L	5665616
Cube67	DO16 E Valve	NORGREN V20, V22	5665110	Cube67	DO32 E Valve	BOSCH HF02/03-LG (Sub-D 44)	5665617
Cube67	DO16 E Valve	NORGREN VM10	5665111	Cube67	DO32 E Valve	NUMATICS GENERATION 2000	5665618
Cube67	DO16 E Valve	NORGREN V20, 22B	5665112				
Cube67	DO16 E Valve	SMC Series SV, VQ, SY	5665113				
Cube67	DO16 E Valve	SMC Series VQC (M27)	5665114				
Cube67	DO16 E Valve	NORGREN V20, V22	5665115				
Cube67	DO16 E Valve	MAC VALVES	5665116				
Cube67	DO16 E Valve	FESTO MPA	5665118				
Cube67	DO16 E Valve	FESTO VTSA	5665105				
Cube67	DO16 E Valve	FESTO CPV-SC (SUB-D15)	5665102				
Cube67	DO16 E Valve	FESTO CPV-SC (SUB-D26)	5665103				
Cube67	DO32 E Valve		56656				
Cube67	DO32 E Valve	NORGREN VM10	5665600				
Cube67	DO32 E Valve	FESTO MPA	5665601				
Cube67	DO32 E Valve	BOSCH HF03	5665602				
Cube67	DO32 E Valve	NORGREN VM10	5665603				
Cube67	DO32 E Valve	SMC Series SV	5665604				
Cube67	DO32 E Valve	FESTO CPA	5665605				
Cube67	DO32 E Valve	BOSCH HF02/03-LG, HF04 (Sub-D25)	5665606				
Cube67	DO32 E Valve	SMC Series VQC (M27)	5665607				
Cube67	DO32 E Valve	SMC Series VQC (SUB-D25)	5665614				

安全输出

C - 紧凑型模块

E - 扩展模块

Cube67	DO16	C Valve K3	56650
Cube67	DO6/DO6	E 6xM12 K3	56605

模拟量输入

C紧凑型模块

E - 扩展模块

Cube67	A14	C 4xM12 (I)	56730
Cube67	A14	C 4xM12 (U)	56700
Cube67	A14	C 4xM12 RTD	56740
Cube67	A14	C 4xM12 TH	56748
Cube67	A14	E 4xM12 (I)	56731
Cube67	A14	E 4xM12 (U)	56701
Cube67	A14	E 4xM12 RTD	56741
Cube67	A14	E 4xM12 TH	56749

模拟量输入

C紧凑型模块

E - 扩展模块

Cube67	AO4	C 4xM12 (I)	56720
Cube67	AO4	C 4xM12 (U)	56710
Cube67	AO4	E 4xM12 (I)	56721
Cube67	AO4	E 4xM12 (U)	56711

功能模块

Cube67+	DIO12 IOL4	E 8xM12	56765
Cube67	Logic	E 4xM12	56771
Cube67	CNT2	C 4xM12	56750
Cube67+	DIO4 RS232/485	E 4xM12	56761
Cube67	DIO4 RS485	E 3xM12	56760

CUBE67总线节点

现场总线节点



Cube67+ BN-P

PROFIBUS-DP



订购须知	认证	件号
	cULus	56521
连接方式		
现场总线	M12公/母 B-coded, 5针	
传感器/系统/执行器电源电压	7/8"公/母接头, 5针, 最大电流8A	
Cube67 系统连接器	M12母接头, A型编码, 6针, 最大电流4A	
现场总线		
工作电压	24 V DC (18...30.2 V), 符合 EN61131-2 标准	
传输协议	PROFIBUS-DP	
寻址方式	寻址范围0到99, 通过旋转编码开关实现	
传输速率	最大速率可达 12 Mbit/s	
系统连接		
端口	4	
模块诊断		
现场总线	标准LED状态指示灯	
传感器/系统/执行器电源电压	每个系统端口 $U_c < 18\text{ V}$ (红色指示灯) / $U_a < 18\text{ V}$ (红色指示灯)	
外设故障	与M12端口相关的LED指示灯 (红色)	
外形尺寸 H x W x D	40.5 x 151 x 62 mm	

现场总线节点



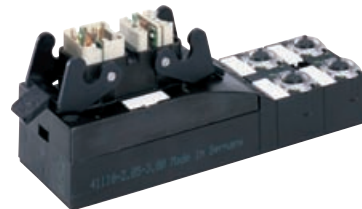
Cube67 BN-P

PROFIBUS-DP



Cube67 BN-P

ECOFAST



订购须知	认证	件号	认证	件号
	cULus	56501	-	56501
连接方式				
现场总线	M12公/母 B-coded, 5针		混合连接器, CU	
传感器/系统/执行器电源电压	7/8"接头, 5针, 最大电流9A		混合连接器, 最大电流9A	
Cube67系统连接	M12母接头, A型编码, 6针, 最大电流4A			
现场总线				
工作电压	24 V DC (18...30.2 V), 符合EN61131-2 标准			
传输协议	PROFIBUS-DP			
寻址方式	寻址范围0到99, 通过旋转编码开关实现			
传输速率	最大可达12 Mbit/s			
系统连接				
端口	4			
模块诊断				
现场总线	标准LED状态指示灯			
传感器/系统/执行器电源电压	每个系统端口 $U_c < 18\text{ V}$ (红色指示灯) / $U_a < 18\text{ V}$ (红色指示灯)			
外设故障	与M12端口相关的LED指示灯 (红色)			
Dimensions H x W x D	50.7 x 151 x 50 mm		59 x 151 x 50 mm	

CUBE67总线节点

现场总线节点



Cube67+ BN-PNIO

PROFINET-IO



订购须知	认证	件号
	cULus	56526
连接方式		
现场总线	M12母接头, A型编码, 5针,	
传感器/系统/执行器电源电压	7/8"公/母接头, 5针, 最大电流8A	
Cube67 系统连接器	M12母接头, A型编码, 6针, 最大电流4A	
现场总线		
工作电压	24 V DC (18...30.2 V), 符合EN61131-2 标准	
传输协议	PROFINET-IO	
寻址方式	通过PROFINET-IO来分配地址	
传输速率	全双工 100MBit/s	
系统连接		
端口	4	
模块诊断		
现场总线	标准LED状态指示灯	
传感器/系统/执行器电源电压	每个系统端口 $U_c < 18\text{ V}$ (LED红灯亮) / $U_A < 18\text{V}$ (LED红灯亮)	
外设故障	与M12端口相关的LED指示灯 (红色)	
外形尺寸 H x W x D	40.5 x 151 x 62 mm	

现场总线节点



Cube67+ BN-E

EtherNet-IP



订购须知	认证	件号
	cULus	56525
连接方式		
现场总线	M12母接头, A型编码, 5针,	
传感器/系统/执行器电源电压	7/8"公/母接头, 5针, 最大电流8A	
Cube67系统连接	M12母接头, A型编码, 6针, 最大电流4A	
现场总线		
工作电压	24 V DC (18...30.2 V), 符合 EN61131-2 标准	
传输协议	EtherNet/IP	
寻址方式	通过旋转开关获取DHCP, BOOTP, IP地址	
传输速率	10/100 MBit/s 全双工	
系统连接		
端口	4	
模块诊断		
现场总线	标准LED状态指示灯	
传感器/系统/执行器电源电压	每个系统端口 $U_c < 18\text{ V}$ (LED红灯亮) / $U_A < 18\text{V}$ (LED红灯亮)	
外设故障	与M12端口相关的LED指示灯 (红色)	
外形尺寸 H x W x D	40.5 x 151 x 62 mm	

| CUBE67总线节点

现场总线节点

EtherNet/IP
COMMUNICATION

Cube67 BN-E

EtherNet-IP



订购须知	认证	件号
	cULus	56505
连接方式		
现场总线	M12 公接头, D-coded, 4极	
传感器/系统/执行器电源电压	7/8"接头, 5针, 最大电流9A	
Cube67系统连接	M12 母接头, A-coded, 6极	
现场总线		
工作电压	24 V DC (18...30.2 V), 符合 EN61131-2 标准	
传输协议	符合 ODVA 的 EtherNet/IP 一致性测试	
寻址方式	通过旋转开关获取DHCP, BOOTP, IP地址	
传输速率	100 Mbit/s	
系统连接		
端口	4	
模块诊断		
现场总线	标准LED状态指示灯	
传感器/系统/执行器电源电压	每个系统端口 $U_s < 18\text{ V}$ (LED红灯亮)/ $U_a < 18\text{ V}$ (LED红灯亮)	
外设故障	端口相关LED状态指示灯 (红色)	
外形尺寸 H x W x D	50.7 x 151 x 50 mm	

现场总线节点

DeviceNet
CANopen

Cube67 BN-DN

DeviceNet



Cube67 BN-C

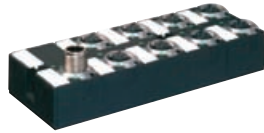
CANopen

订购须知	认证	件号	认证	件号
	cULus	56507	cULus	56504
连接方式				
现场总线	M12公/母接头, A型编码, 5针			
传感器/系统/执行器电源电压	7/8"接头, 5针, 最大电流9A			
Cube67系统连接	M12母接头, A型编码, 6针, 最大电流4A			
现场总线				
工作电压	24 V DC (18...30.2 V), 符合EN61131-2 标准			
传输协议	DeviceNet 符合 ODVA		CANopen	
寻址方式	寻址范围0到63, 通过旋转编码开关实现		寻址范围1到99, 通过旋转编码开关实现	
传输速率	125, 250和500KBit/s		10, 20, 50, 125,250, 500, 800, 1000 kBit/s	
系统连接				
端口	4			
模块诊断				
现场总线	标准LED状态指示灯			
传感器/系统/执行器电源电压	每个系统端口 $U_s < 18\text{ V}$ (LED红灯亮)/ $U_a < 18\text{ V}$ (LED红灯亮)			
外设故障	端口相关LED状态指示灯 (红色)			
外形尺寸 H x W x D	50.7 x 151 x 50 mm			

CUBE67数字输入

输入模块

- 数字输入

Cube67 DI16 C 8xM12

Cube67 DI8 C 4xM12

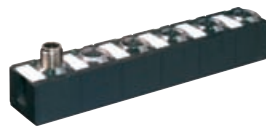
Cube67 DI8 C 8xM8


订购须知	认证	件号	认证	件号	认证	件号
	cULus	56602	cULus	56612	cULus	56622
系统连接						
通讯和电源电压	通过系统混合电缆提供					
端接电阻	集成模块					
I/O 端口						
传感器电源	24V DC (18...30.2V), 符合EN61131-2标准, 每个M8/M12母接头消耗电流 < 200 mA					
PIN 2	输入/诊断			-		
PIN 4	输入					
输入						
PNP	用于3线式传感器或机械开关, 符合EN61131-2标准					
诊断输入						
类型/功能	符合EN61131-2/24V=高电平=正常(LED灯熄灭); 0V=低电平=错误(LED红灯亮)			-		
模块诊断						
传感器/系统/执行器电源电压	$U_s < 18\text{ V}$ (红色LED灯)					
外设故障	与M12端口相关的LED指示灯 (红色)					
外形尺寸 H x W x D	34.5 x 126 x 50 mm		34.5 x 126 x 30 mm			

输入模块

- 数字输入

Cube67 DI16 E 8xM12

Cube67 DI8 E 4xM12

Cube67 DI8 E 8xM8


订购须知	认证	件号	认证	件号	认证	件号
PNP	cULus	56603	cULus	56613	cULus	56623
NPN	cULus	56606	cULus	56616	cULus	56626
系统连接						
通讯和电源电压	通过系统混合电缆提供					
I/O 端口						
传感器电源	24V DC (18...30.2V), 符合EN61131-2标准, 每个M8/M12母接头消耗电流 < 200 mA					
PIN 2	输入/诊断输入(仅适用于PNP)			-		
PIN 4	输入					
输入						
PNP	用于3线式传感器或机械开关, 符合EN61131-2标准					
诊断输入 (仅适用于PNP)						
类型/功能	符合EN61131-2/24 V=高电平=正常(LED 灭); 0 V DC=低电平=错误(LED 红色)			-		
模块诊断						
传感器/系统/执行器电源电压	$U_s < 18\text{ V}$ (LED红色)					
外设故障	与M12端口相关的LED指示灯 (红色)					
外形尺寸 H x W x D	34.5 x 126 x 50 mm		34.5 x 151 x 30 mm			

CUBE67数字输入/输出

- 多功能，用户可配置

Cube67 DI016 C 8xM12



Cube67 DI08 C 4xM12



Cube67 DI08 C 8xM8



订购须知	认证	件号	认证	件号	认证	件号
	cULus	56600	cULus	56610	cULus	56620
系统连接						
通讯和电源电压	通过系统混合电缆提供					
端接电阻	集成在模块中					
I/O 端口						
传感器电源	24V DC (18...30.2V)，符合EN61131-2标准，每个M8/M12母接头消耗电流 ≤ 200 mA					
PIN 2	输入/输出/诊断输入					
PIN 4	输入/输出					
输入						
PNP	用于3线式传感器或机械开关，符合EN61131-2标准					
诊断输入						
类型/功能	符合EN61131-2/24V=高电平=正常(LED灯熄灭); 0V=低电平=错误(LED红灯亮)					
输出						
执行器电源	24V DC (18...30.2 V)，符合EN61131-2标准，通过系统连接(最大总电流4A)和额外电源提供					
每路输出的开关电流	0.5A短路和过载保护					
模块诊断						
传感器/系统/执行器电源电压	每个系统端口 $U_s < 18\text{ V}$ (LED红灯亮)/ $U_A < 18\text{ V}$ (LED红灯亮)					
外设故障	与M12端口相关的LED指示灯(红色)					
外形尺寸 H x W x D	34.5 x 126 x 50 mm		34.5 x 126 x 30 mm			

- 多功能，用户可配置 - 电源输出

Cube67 DI016 C 8xM12 1.6 A



Cube67 DI08 E 4xM12 1 A



订购须知	认证	件号	认证	件号
	cULus	56640	cULus	56631
系统连接				
通讯和电源电压	通过系统混合电缆提供			
I/O 端口				
传感器电源	24V DC (18...30.2V)，符合EN61131-2标准，每个M12母接头消耗电流 ≤ 200 mA			
PIN 2	输入/输出/诊断输入			
PIN4	输入/输出			
输入				
PNP	用于3线式传感器或机械开关，符合EN61131-2标准			
诊断输入				
类型/功能	符合EN61131-2标准/24V = 高电平 = 正常 (LED状态指示灯熄灭); 0V = 低电平 = 错误 (LED红灯亮)			
输出				
执行器电源	24V DC (18...30.2 V)，符合EN61131-2标准，通过系统连接(最大总电流4A)			
每路输出的开关电流	1.6A短路和过载保护		1.0A短路和过载保护	
模块诊断				
传感器/系统/执行器电源电压	每个系统端口 $U_s < 18\text{ V}$ (LED红灯亮)/ $U_A < 18\text{ V}$ (LED红灯亮)			
外设故障	与M12端口相关的LED指示灯(红色)			
外形尺寸 H x W x D	34.5 x 126 x 50 mm		34.5 x 151 x 30 mm	

CUBE67数字输入/输出

- 多功能I/O模块
- 数字输出

Cube67 DI016 DO16 16xM12 (1.6/2A)


订货数据	认证	件号
	cULus认证 (待定)	56641
系统连接		
通讯和电源电压	通过系统混合电缆提供	
I/O端口		
传感器电源	24V DC (18...30.2V), 符合EN61131-2标准, 每个M8/M12母接头消耗电流 ≤ 200 mA	
PIN 2 (8xM12左侧)	输入/输出/诊断输入	
PIN 4 (8xM12左侧)	输入/输出	
PIN 2 (8xM12右侧)	通过输出进行设置	
PIN 4 (8xM12右侧)	通过输出进行设置	
输入		
PNP	用于3线式传感器或机械开关, 符合EN61131-2标准	
诊断输入		
类型/功能	符合EN61131-2标准/24V=高电平=正常 (LED灯熄灭); 0V =低电平=错误 (红色LED灯亮)	
输出		
输出电流	24V DC (18...30.2 V), 符合EN61131-2标准, 通过7/8"接头 (最大总电流2x 9 A)	
输出负载(8x M12 左侧)	1.6A短路和过载保护 (每个端口的同时需用率为50%)	
输出负载(8x M12 右侧)	2A, 短路和过载保护 (每个端口的同时需用率为50%)	
模块诊断		
传感器/系统/执行器电源电压	US < 18 V (红色LED灯) /UA < 18 V (红色LED灯)	
外设故障	与M12端口相关的LED指示灯 (红色)	
外形尺寸 H x W x D	35 x 151 x 115 mm	

- 多功能, 用户可配置

Cube67 DI016 E 8xM12

Cube67 DI08 E 4xM12

Cube67 DI08 E 8xM8


订货数据	认证	件号	认证	件号	认证	件号
	cULus	56601	cULus	56611	cULus	56621
系统连接						
通讯和电源电压	通过系统混合电缆提供					
I/O端口						
传感器电源	24V DC (18...30.2V), 符合EN61131-2标准, 每个M8/M12母接头消耗电流 ≤ 200 mA					
PIN 2	输入/输出/诊断输入			-		
PIN 4	输入/输出					
输入						
PNP	用于3线式传感器或机械开关, 符合EN61131-2标准					
诊断输入						
类型/功能	符合EN61131-2/24V=高电平=正常(LED灯熄灭); 0V =低电平=错误(LED灯红色)			-		
输出						
执行器电源	24V DC (18...30.2 V), 符合EN61131-2标准, 通过系统连接 (最大总电流4 A)					
每路输出的开关电流	0.5A短路和过载保护					
模块诊断						
传感器/系统/执行器电源电压	US < 18 V (红灯)/UA < 18 V (红灯)					
外设故障	与M12端口相关的LED指示灯 (红色)					
外形尺寸 H x W x D	34.5 x 126 x 50 mm		34.5 x 151 x 30 mm			

CUBE67数字输入/输出

- 多功能，用户可配置

Cube67 DI08 E M16 0.5A



Cube67 DI08 E Cable M12 ID



订货数据	认证	件号	认证	件号
	cULus	56663	cULus认证 (待定)	5666500
系统连接	通过系统混合电缆提供			
通讯和电源电压	通过系统混合电缆提供			
I/O端口	用于EUCHNER ID系统CIT 3PL1M30-STR型产品			
I/O 通道	输入/输出			
输入	用于EUCHNER ID系统CIT 3PL1M30-STR型产品			
传感器电源	1.6A			
PNP	用于3线式传感器或机械开关，符合EN61131-2标准			
输出	用于EUCHNER ID系统CIT 3PL1M30-STR型产品			
执行器电源	24V DC (18...30.2V)，符合EN61131-2标准，最大总电流4A (内部系统连接)			
每路输出的开关电流	最大为70mA			
模块诊断				
传感器/系统/执行器电源电压	US < 18 V (红灯)/UA < 18 V (红灯)			
外设故障	混合式LED (红色)			
连接电缆				
类型	2米PUR电缆，直式M16接头，货号7000-16751-9590200		PUR-OB; 0.2米，M12母头8极	
	2米PUR电缆，直角M16接头，货号7000-16751-9590200			
外形H x W x D	34.5 x 151 x 30 mm			

- 多功能I/O模块

- 数字输入

- 数字输出

Cube67 DI08 E 电缆

Cube67 DI016 E 电缆

Cube67 DI16 DO16 E Cable



订货数据	认证	件号	认证	件号	认证	件号
	cULus	56661	cULus认证(待定)	56662	cULus认证(待定)	56671
系统连接	通过系统混合电缆提供					
通讯和电源电压	通过系统混合电缆提供					
I/O电缆	单芯线					
I/O 通道	输入/输出					
输入						
传感器电源	1.6A		0.5A		0.2 A	
PNP	用于3线式传感器或机械开关，符合EN61131-2标准					
输出						
执行器电源	24V DC (18...30.2V)，符合EN61131-2标准，最大总电流4A (内部系统连接)					
每路输出的开关电流	最大为70mA		0.5A		0.5A	
模块诊断						
传感器/系统/执行器电源电压	US < 18 V (LED 红色)/UA < 18 V (LED 红色)					
外设故障	混合式LED (红色)					
连接电缆						
类型/长度	10 x 0.34 mm ² PVC/0.5 m		20 x 0.14 mm ² PUR/0.5 m		36 x 0.14 mm ² PVC/0.5 m	
外形 H x W x D	34.5 x 126 x 50 mm					

CUBE67数字/输出

Modlight接口, 用于Mod-light70信号灯基座连接模块

件号: 4000-75070-1500002

件号: 4000-75070-1500003

Cube67 D07 E Cable M12 Modlight

带预接线的8针M12接头



订货数据	认证	件号
	cULus认证 (待定)	5665503
系统连接	通过系统混合电缆提供	
输出		
执行器电源	24V DC (18...30.2V), 符合EN61131-2标准, 最大总电流4A (内部系统连接)	
每路输出的开关电流	0.5A短路和过载保护	
模块诊断		
系统/执行器电源电压	US <18 V (LED红灯)/UA <18 V (LED 红灯)	
外设故障	混合式LED (红色)	
连接电缆		
类型/长度	8 x 0.25 mm ² PUR-OB, M12 母头 8 极/0.5 米	
外形尺寸 H x W x D	34.5 x 151 x 30 mm	

阀组接口

Cube67 D08 E Valve

Cube67 D016 E Valve

Cube67 D032 E Valve



订货数据	认证	件号	认证	件号	认证	件号
带螺线端	cULus	56655	cULus		cULus	56656
带预接线的多针插头	适用FESTO CPV	5665500	适用FESTO CPV	5665100	适用NORGREN - VM10, VS18	5665600
	适用FESTO CPV (SUB-D9)	5665501	适用PARKER V series	5665101	适用FESTO MPA	5665601
	适用FESTO MPA	5665502	适用NORGREN V20, V22	5665110	适用BOSCH HF03	5665602
			适用NORGREN VM10	5665111	适用NORGREN VM10, VS18	5665603
			适用NORGREN V20, 22B	5665112	适用SMC series SV, VQ, SY	5665604
			适用SMC series SV, VQ, SY	5665113	适用FESTO CPA	5665605
			适用SMC series VQC	5665114	适用BOSCH HF02/03-LG/04	5665606
			适用NORGREN V20, V22	5665115	适用SMC series VQC	5665607
			适用MAC Valves	5665116	适用MAC Valves	5665609
			适用FESTO MPA	5665118	适用FESTO VTSA	5665613
			适用FESTO VTSA	5665105	适用VESTA	5665610
			适用FESTO CPV-SC	5665102	适用VESTA	5665611
			适用FESTO CPV-SC	5665103	适用SMC series VQC	5665614
			适用METAL WORK HDM	5665106	适用FESTO CPA-SC	5665615
					适用FESTO MPA-L	5665616
					适用BOSCH HF02/03-LG	5665617
					适用NUMATICS GEN. 2000	5665618
系统连接	通过系统混合电缆提供					
输出						
执行器电源	24V DC (18...30.2V), 符合EN61131-2标准, 最大总电流4A (内部系统连接)					
每路输出的开关电流	最大 70 mA短路和过载保护			0.5A短路和过载保护		
模块诊断						
系统/执行器电源电压	US <18 V (红色LED灯) /UA <18 V (红色LED灯)					
外设故障	混合式LED (红色)					
连接电缆						
类型/长度	10 x 0.34 mm ² PUR-OB/0.5 m		18 x 0.25 mm ² PVC/0.5 m		36 x 0.14 mm ² PVC/0.5 m	
外形H x W x D	34.5 x 126 x 50 mm					

CUBE67安全输出

阀组接口

- 安全输出
- 两通道安全功能，可实现最高安全等级4/PL e

Cube67 D016 C Valve K3

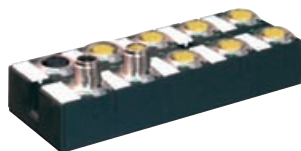
带预接线的多针插头



订货数据	认证	件号
适用 FESTO CPV	cULus	56650
系统连接	通过系统混合电缆提供	
通讯和电源电压	5 米 订货号 7000-15101-1380500	
执行器电源	10 米, 订货号 7000-15101-1381000	
输出	24 V DC (18 ...30.2 V), 符合EN 61131-2标准 (4个电压电路的交叉电路监测, Σ 最大 2A)	
安全输出电路	4	
每路输出的开关电流	0.5A	
模块诊断	US <18 V (红灯)/UA <18 V (红灯)	
外设故障	混合式LED (红色)	
连接电缆	交叉线路保护/0.5m	
类型/长度	34.5 x 151 x 30 mm	
外形尺寸 H x W x D		

- 安全输出
- 两通道安全功能，可实现最高安全等级4/PL e

Cube67 D06 D06 E 6xM12 K3



订货数据	认证	件号
	cULus	56605
系统连接	通过系统混合电缆提供	
I/O端口	输出	
PIN 2	输出	
PIN 4	输出	
输出	24V DC (18...30.2V), 符合EN61131-2标准, 最大总电流4A (内部系统连接)	
安全输出电路	2	
每路输出的开关电流	1.6 A, 短路和过载保护	
模块诊断	US <18 V (LED 红灯)/UA > 18 V (LED 绿灯)	
外设故障	与M12端口相关的LED指示灯 (红色)	
外形尺寸 H x W x D	34.5 x 126 x 50 mm	

CUBE67模拟量输入

电压型

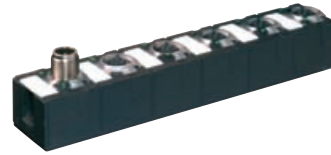
Cube67 AI4 C 4xM12 (U)

电压



Cube67 AI4 E 4xM12 (U)

电压



订货数据	认证	件号	认证	件号
	cULus	56700	cULus	56701
系统连接				
通讯和电源电压	通过系统混合电缆提供			
输入				
传感器电源	24 V DC (18...30.2 V), ≤ 200 mA			
PIN 2	电压输入端 (+)			
PIN4	电压输入端 (-)			
输入电流/电压				
通道数量	4			
输入阻值	约 1兆欧, 差分输入			
范围	± 10 V DC, 0...10 V DC			
采样率	15 位 + 极性位			
转换时间	每通道约4毫秒			
模块诊断				
传感器/系统电源电压	US < 18 V (红色)			
外设故障	与M12端口相关的LED指示灯 (红色)			
外形 H x W x D	34.5 x 126 x 30 mm		34.5 x 151 x 30 mm	

电流型

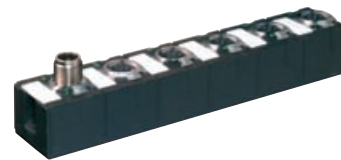
Cube67 AI4 C 4xM12 (I)

电流



Cube67 AI4 E 4xM12 (I)

电流



订货数据	认证	件号	认证	件号
	cULus	56730	cULus认证 (待定)	56731
系统连接				
通讯和电源电压	通过系统混合电缆提供			
输入				
传感器电源	24 V DC (18...30.2 V), ≤ 200 mA			
PIN 2	电流输入 (+)			
PIN4	电流输入 (-)			
输入电流/电压				
通道数	4			
输入电阻	约 300 Ohm, 差分输入			
范围	0...20 mA, 4...20 mA			
采样率	15位			
转换时间	每通道约4毫秒			
模块诊断				
传感器/系统电源电压	US < 18 V (红灯)			
外设故障	与M12端口相关的LED指示灯 (红色)			
外形 H x W x D	34.5 x 126 x 30 mm		34.5 x 151 x 30 mm	

CUBE67模拟量输入

对于温度转换器

Cube67 AI4 C 4xM12 RTD

PT100



Cube67 AI4 E 4xM12 RTD

PT100



订货数据	认证	件号	认证	件号
	cULus	56740	cULus认证 (待定)	56741
系统连接				
通讯和电源电压	通过系统混合线缆			
输入				
连接技术	2, 3, 4 芯线			
通道数	4			
精度(环境温度0-50° C)	≤ ± 0.5 %			
技术数据				
传感器 类型	Pt 100, 200, 500, 1000, Ni 100, 120, 200, 500, 1000, R 0...3000 Ω			
转换时间	每通道大约58ms			
数据格式	15 位 + 极性位			
模块诊断				
传感器电源电压	US < 18 V (红灯)			
断线, 上/下限	每通道 LED红灯			
外形 H x W x D	34.5 x 126 x 30 mm		34.5 x 151 x 30 mm	

对于温度转换器

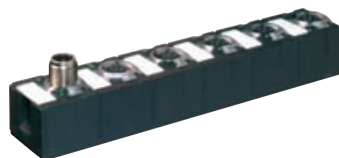
Cube67 AI4 C 4xM12 TH

热元素



Cube67 AI4 E 4xM12 TH

热元素



订货数据	认证	件号	认证	件号
	cULus	56748	cULus认证 (待定)	56749
附件				
补偿接头 M12直直接头				56945
补偿接头 M12直角接头				56946
系统连接				
通讯和电源电压	通过系统混合电缆提供			
输入				
连接技术	2芯线			
通道数	4			
精度(环境温度0-50° C)	≤ ± 0.5 %, 接头内置冷端补偿			
技术数据				
传感器类型	K, N, J, E, R			
转换时间	每通道大约65ms			
数据格式	15位+极性位			
模块诊断				
传感器电源电压	US < 18 V (LED red)			
断线, 上/下限	每个通道均配备红色LED灯			
外形 H x W x D	34.5 x 126 x 30 mm		34.5 x 151 x 30 mm	

CUBE67模拟输出

电压型

Cube67 AO4 C 4xM12 (U)

电压



Cube67 AO4 E 4xM12 (U)

电压



订货数据	认证	件号	认证	件号
	cULus	56710	cULus待定	56711
系统连接				
通讯和电源电压	通过系统混合线缆			
输出				
传感器电源	通过执行器电源提供, 每个M12母接头的电流 < 1.6 A			
PIN 4	电压输出			
输出电压				
通道数	4			
负载电阻	≥ 500 Ohm			
范围	± 10 V DC, 0...10 V DC			
采样率	11位+极性位			
转换时间	每通道约1毫秒			
模块诊断				
系统/执行器电源电压	$U_S < 18 \text{ V}$ (LED红灯)/ $U_A < 18 \text{ V}$ (LED 红灯)			
外设故障	M12 对应的 LED (红色)			
外形 H x W x D	34.5 x 126 x 30 mm		34.5 x 151 x 30 mm	

电流型

Cube67 AO4 C 4xM12 (I)

电流



Cube67 AO4 E 4xM12 (I)

电流



订货数据	认证	件号	认证	件号
	cULus	56720	cULus 待定	56721
系统连接				
通讯和电源电压	通过系统的混合电缆			
输出				
传感器电源	通过执行器电源提供, 每个M12母接头的电流 < 1.6 A			
PIN 4	电流输出			
输出电压				
通道数	4			
负载电阻	≤ 500 Ohm			
范围	0...20 mA, 4...20 mA			
采样率	11位			
转换时间	每个通道约为1 ms			
模块诊断				
系统/执行器电源电压	$U_S < 18 \text{ V}$ (LED 红灯)/ $U_A < 18 \text{ V}$ (LED 红灯)			
外设故障	M12 相关 LED (红色)			
外形 H x W x D	34.5 x 126 x 30 mm		34.5 x 151 x 30 mm	

CUBE67功能模块

- 多功能，用户可配置
- IO Link主站

IO-Link

Cube67+ DI012 IOL4 E 8xM12



订货数据	认证	件号
	cULus 待定	56765
系统连接		
通讯和电源电压	通过系统的混合电缆	
I/O端口		
传感器电源	24V DC (18...30.2V)，符合EN61131-2标准，端口0-3消耗电流 ≤ 200 mA，端口4-7消耗电流 ≤ 700 mA	
PIN 2	输入/输出/诊断输入	
PIN 4	输入/输出端口0-3，IO Link主站端口4-7	
IO Link		
端口类型	A型（或者B型， U_S 和 U_A 之间未进行电隔离）	
操作模式	SIO, COM1, COM2, COM3	
IO Link规格	1.00	
输入		
PNP	用于3线式传感器或机械开关，符合EN61131-2标准	
诊断输入		
类型/功能	符合EN61131-2标准/24V = 高电平 = 正常（LED状态指示灯熄灭）；0V = 低电平 = 错误（LED红灯亮）	
输出		
执行器电源	24V DC (18...30.2 V)，符合EN61131-2标准，通过系统连接（最大总电流4A）	
每路输出的开关电流	1.6A短路和过载保护	
模块诊断		
传感器/系统/执行器电源电压	$U_S < 18 V$ (LED 红色)/ $U_A < 18 V$ (LED 红色)	
外设故障	与M12端口相关的LED指示灯（红色）	
外形尺寸 H x W x D	34.5 x 126 x 50 mm	

逻辑模块 与预处理

Cube67 Logic E 4xM12 带预处理功能



订货数据	认证	件号
	cULus	56771
系统连接		
通讯和电源电压	通过系统的混合电缆	
逻辑功能		
输入	3个M12端口，每个端口具有2路输入	
输出	1个M12端口，每个端口具有2路输出	
逻辑功能	可配置为与或非、与以及异或逻辑	
输入		
传感器电源	24V DC (18...30.2 V)，符合EN61131-2标准，每个M12端口消耗电流 ≤ 200 mA	
PIN 2/PIN 4, PNP	用于3线式传感器或机械开关，符合EN61131-2标准	
输出		
执行器电源	24V DC (18...30.2 V)，符合EN61131-2标准，通过系统连接（最大总电流4A）	
每路输出的开关电流	0.5A短路和过载保护	
模块诊断		
传感器/系统/执行器电源电压	$U_S < 18 V$ (红)/ $U_A < 18 V$ (红色)	
外设故障	端口-指示灯红	
外形尺寸 H x W x D	34.5 x 126 x 30 mm	

CUBE67功能模块

计数器模块带预处理功能

Cube67 CNT 2 C 4xM12


订货数据	认证	件号
	cULus	56750
系统连接		
通讯和电源电压	通过系统的混合电缆	
计数器功能		
计数器频率	最大 300 kHz	
计数器输入	2, 符合EN61131-2标准	
计数范围	32 位 (31 位 + 极性位)	
输入		
传感器电源	24V DC (18...30.2 V), 符合EN61131-2标准, 每个M12端口消耗电流 < 200 mA	
PIN 2/PIN 4, PNP	用于3线式传感器或机械开关, 符合EN61131-2标准	
输出		
执行器电源	24V DC (18...30.2 V), 符合EN61131-2标准, 通过系统连接 (最大总电流4A)	
输出	2, (1个输出, 每计数器)	
每路输出的开关电流	1.6A短路和过载保护	
模块诊断		
传感器/系统/执行器电源电压	$U_S < 18\text{ V}$ (LED 红色)/ $U_A < 18\text{ V}$ (LED 红色)	
外设故障	端口-指示灯红	
外形尺寸 H x W x D	34.5 x 126 x 30 mm	

- 多功能, 用户可配置 - 串行接口

Cube67 DIO4 RS485 E 3xM12


订货数据	认证	件号
	cULus 待定	56760
系统连接		
通讯和电源电压	通过系统的混合电缆	
I/O端口		
PIN 2	输入/输出/诊断	
PIN 4	输入/输出	
输入		
传感器电源	24V DC (18...30.2 V), 符合EN61131-2标准, 每个M12母接头端口消耗电流 < 200 mA	
PNP	用于3线式传感器或机械开关, 符合EN61131-2标准	
诊断输入		
传感器电源	24V DC (18...30.2 V), 符合EN61131-2标准, 每个M12母接头端口消耗电流 < 200 mA	
类型/功能	符合EN61131-2标准/24V = 高电平 = 正常 (LED状态指示灯熄灭); 0V = 低电平 = 错误 (LED红灯亮)	
输出		
执行器电源	24V DC (18...30.2 V), 符合EN61131-2标准, 通过系统连接 (最大总电流4A)	
每路输出的开关电流	0.5A短路和过载保护	
串行接口		
类型	RS485接口, 电隔离, M12母接头, 5针, B型编码	
传输参数	9.6 kBaud, 半双工, 8位数据位, 偶校验位, 1位停止位	
模块诊断		
传感器/系统/执行器电源电压	$U_S < 18\text{ V}$ (LED 红色)/ $U_A < 18\text{ V}$ (LED 红色) (输出参数化)	
外设故障	与M12端口相关的LED指示灯 (红色)	
外形尺寸 H x W x D	34.5 x 126 x 30 mm	

CUBE67功能模块

- 多功能，用户可配置
- 串行接口

Cube67+ DIO4 RS232/485 E 4xM12



订货数据	认证	件号
	cULus 待定	56761
系统连接		
通讯和电源电压	通过系统的混合电缆	
I/O端口		
PIN 2	输入/输出/诊断	
PIN 4	输入输出	
输入		
传感器电源	24V DC (18...30.2 V)，符合EN61131-2标准，每个母头M12端口消耗电流 \leq 200 mA	
PNP	用于3线式传感器或机械开关，符合EN61131-2标准	
诊断输入		
传感器电源	24V DC (18...30.2 V)，符合EN61131-2标准，每个M12端口消耗电流 \leq 200 mA	
类型/功能	符合EN61131-2标准/24V = 高电平 = 正常 (LED状态指示灯熄灭)；0V = 低电平 = 错误 (LED红灯亮)	
输出		
执行器电源	24V DC (18...30.2 V)，符合EN61131-2标准，通过系统连接 (最大总电流4A)	
每路输出的开关电流	0.5 A, 短路和过载保护	
串行接口		
类型	RS232或RS485接口，电隔离，M12母接头，5针，B型编码	
	RS232: 最大可达230.4 kBaud, 全双工	
	RS232: 最大可达230.4 kBaud, 半双工	
模块诊断		
传感器/系统/执行器电源电压	$U_S < 18$ V (LED red)/ $U_A < 18$ V (LED red) (输出参数化)	
外设故障	与M12端口相关的LED指示灯 (红色)	
外形尺寸	H x W x D	
	34.5 x 151 x 30 mm	

CUBE67数字输入/输出

端子连接

- 多功能，用户可配置

Cube67 DIO8/DI8 E TB Box

IP65防护等级



Cube67 DIO8/DI8 E TB Rail

IP20保护等级



订货数据	认证	件号	认证	件号
	cULus 待定	56681	cULus	56691
带附加等电势端子	cULus 待定	5668100		
系统连接				
通讯和电源电压	通过系统的混合电缆			
I/O端子				
端子排 X 0 (8 路通道)	输入			
端子排 X 1 (8 路通道)	输入/输出			
端子排 X 2 (传感器电源)	24 V DC (18...30.2 V), 符合 EN61131-2 标准, $8 \times \leq 200 \text{ mA}$			
端子排 X 3 (参考电位)	0V			
端子排 X 4 (自由电位)	(只有 件号: 5668100)		-	
输入				
PNP	用于3线式传感器或机械开关, 符合EN61131-2标准			
输出				
执行器电源	24V DC (18...30.2 V), 符合EN61131-2标准, 通过系统连接 (最大总电流4A)			
每路输出的开关电流	0.5A短路和过载保护			
模块诊断				
传感器/系统/执行器电源电压	$U_s < 18 \text{ V}$ (LED 红色)/ $U_A < 18 \text{ V}$ (LED 红色)			
外设故障	通道相关的LED (红色)			
外形尺寸 H x W x D	81 x 130 x 94 mm		45 x 113 x 54 mm	

| CUBE20 - 模块化的I/O站

现场总线节点



- 数字输入

Cube20 BN-P DI8

PROFIBUS-DP



订货数据	认证	件号
	cULus	56001
现场总线		
标称电压	24V DC (18...30.2V), 符合EN61131-2标准	
电流消耗	最大 150 mA	
类型	PROFIBUS-DP Slave	
传输速率	最大 12 Mbit/s	
寻址方式	寻址范围1...99, 通过旋转开关实现	
I/O 容量	模块可扩展容量最大为 15个 Cube20/67 模块	
输入/输出		
标称电压	24V DC (18...30.2V), 符合EN61131-2标准	
连接方式	插拔式弹簧紧固接线端子: ≤ 12 A, 最大截面积为2.5 mm ²	
数字输入	8	
传感器电源U _S	24V DC (18...30.2 V), 符合EN61131-2标准, 每个模块的电流消耗 ≤ 700 mA, 具有短路和过载保护功能	
诊断	与模块相关的执行器电源监控功能, 可通过现场总线和LED状态指示进行诊断	
通用数据		
外形 H x W x D	117 x 56 x 47 mm	

现场总线节点



- 数字输入

Cube20 BN-PNIO DI8

PROFINET IO



订货数据	认证	件号
	cULus	56006
现场总线		
额定电压	24V DC (18...30.2V), 符合EN61131-2标准	
电流消耗	最大 150 mA	
类型	PROFINET IO Slave	
传输速率	100 Mbit/s 全双工	
寻址方式	通过 PROFINET IO 分配	
I/O容量	模块可扩展容量最大为 15个 Cube20/67 模块	
输入/输出		
额定电压	24V DC (18...30.2V), 符合EN61131-2标准	
连接	插拔式弹簧紧固接线端子: ≤ 12 A, 最大截面积为2.5 mm ²	
数字输入	8	
传感器电源U _S	24V DC (18...30.2 V), 符合EN61131-2标准, 每个模块的电流消耗 ≤ 700 mA, 具有短路和过载保护功能	
诊断	与模块相关的执行器电源监控功能, 可通过现场总线和LED状态指示进行诊断	
通用数据		
外形 H x W x D	117 x 56 x 47 mm	

CUBE20 - 模块化I/O站

现场总线节点

EtherNet/IP®

- 数字输入

Cube20 BN-E DI8

EtherNet-IP



订货数据	认证	件号
	cULus	56005
现场总线		
额定电压	24V DC (18...30.2 V), 符合EN61131-2标准	
电流消耗	max. 150 mA	
类型	EtherNet-IP Slave	
传输速率	10/100 Mbit / s 全双工	
寻址方式	通过旋转开关获取DHCP, BOOTP, IP地址	
I/O 容量	可扩展最多达 15个 Cube20/67 模块	
输入/输出		
额定电压	24V DC (18...30.2 V), 符合EN61131-2标准	
连接	插拔式弹簧紧固接线端子; ≤ 12 A, 最大截面积为2.5 mm ²	
数字输入	8	
传感器电源U _s	24V DC (18...30.2 V), 符合EN61131-2标准, 每个模块的电流消耗 ≤ 700 mA, 短路/过载保护	
诊断	与模块相关的执行器电源监控功能, 可通过现场总线和LED状态指示进行诊断	
通用数据		
尺寸H x W x D	117 x 56 x 47 mm	

Cube67/20系统 连接

- 多功能的 I/Os

Cube20 BN-C DI08

Cube67系统的连接



订货数据	认证	件号
	cULus	56450
现场总线		
额定电压	24 V DC (18 ...30.2 V), 符合EN61131-2标准	
电流消耗	最大 80mA	
类型	Cube67 I/O 模块	
地址	自动	
I/O 能力	可扩展最多达3个Cube20模块	
输入/输出		
额定电压	24V DC (18...30.2 V), 符合EN61131-2标准	
连接	插拔式弹簧紧固接线端子: ≤ 12 A, 最大截面积为2.5 mm ²	
多功能通道	8个输入/输出可选通道, 符合EN61131-2标准, 输出负载电流最高可达0.5A/通道, 具有短路和过载保护功能	
传感器电源U _s	24V DC (18...30.2 V), 符合EN61131-2标准, 每个模块的电流消耗 ≤ 700 mA	
输出诊断	通过现场总线和LED灯实现单通道诊断功能	
输入诊断	与模块相关的执行器电源监控功能, 可通过现场总线和LED状态指示进行诊断	
通用数据		
尺寸H x W x D	117 x 56 x 47 mm	

| CUBE20 - 模块化I/O站

输入模块

- 数字I/Os

Cube20 DI32



订货数据	认证	件号
	cULus	56112
内部通讯		
模块电源	通过系统的连接	
电流消耗	最高 25 mA	
输入		
数量	32	
传感器电压 U_i	24V DC (18...30.2V), 符合EN61131-2标准, 采用插拔式弹簧紧固接线端子, 最大截面积为2.5 mm ²	
传感器电源 U_s	24V DC (18...30.2V), 符合EN61131-2标准, 每个模块的电流消耗 \leq 700 mA, 具有短路/过载保护功能	
类型	PNP 符合EN61131-2标准	
状态指示灯	输入为LED黄色	
输入滤波器	1 ms	
诊断	与模块相关的执行器电源监控功能, 可通过现场总线和LED状态指示进行诊断	
通用数据		
I/O 连接	弹簧紧固插入式端子, 最大截面积为2.5 mm ²	
尺寸H x W x D	117 x 56 x 47 mm	

输入模块

- 数字I/Os

Cube20 DI32 NPN/PNP



订货数据	认证	件号
	cULus	56121
内部通讯		
模块电源	通过系统的连接	
电流消耗	最高 25 mA	
输入		
数量	32	
传感器电压 U_i	24V DC (18...30.2 V), 符合EN61131-2标准, 通过弹簧紧固接线端子, 最大截面积为2.5 mm ²	
传感器电源 U_s	24V DC (18...30.2 V), 符合EN61131-2标准, 每个模块的电流消耗 \leq 700 mA 具有短路/过载保护功能	
类型	PNP 或 NPN 符合EN61131-2标准	
状态指示灯	输入为LED黄色	
输入滤波器	1 ms	
诊断	与模块相关的执行器电源监控功能, 可通过现场总线和LED状态指示进行诊断	
通用数据		
I/O 连接	弹簧紧固插入式端子, 最大截面积为2.5 mm ²	
尺寸H x W x D	117 x 56 x 47 mm	

CUBE20 - 模块化I/O站

输出模块

- 数字 I/Os

Cube20 DO32



订货数据	认证	件号
	cULus	56118
内部通讯		
模块电源	通过系统的连接	
电流消耗	最高 25 mA	
输出		
数量	32	
执行器的电压 U_A	24V DC (18...30.2 V), 符合EN61131-2标准, 通过弹簧紧固接线端子, ≤ 12 A, 最大截面积为2.5 mm ²	
每路输出的开关电流	0.5A短路和过载保护	
灯负载	10 W	
最大开关频率	阻性负载时为50 Hz, 感性负载时为5Hz	
诊断	通过现场总线和LED灯实现单通道诊断功能	
通用数据		
I/O 连接	弹簧紧固插入式端子, 最大截面积为2.5 mm ²	
尺寸H x W x D	117 x 56 x 47 mm	

输出模块

- 数字 I/Os

Cube20 DO16 2A



订货数据	认证	件号
	cULus	56117
内部通讯		
模块电源	通过系统的连接	
电流消耗	最高 25 mA	
输出		
数量	16	
执行器的电压 U_A	24V DC (18...30.2 V), 符合EN61131-2标准, 通过弹簧紧固接线端子, ≤ 12 A, 最大截面积为2.5 mm ²	
每路输出的开关电流	2 A, 具有短路和过载保护功能	
灯负载	40 W	
最大开关频率	阻性负载时为50 Hz, 感性负载时为5Hz	
诊断	通过现场总线和LED灯实现单通道诊断功能	
通用数据		
I/O 连接	弹簧紧固插入式端子, 最大截面积为2.5 mm ²	
尺寸H x W x D	117 x 56 x 47 mm	

CUBE20 模块化I/O站, IP67/IP20防护等级

输出模块

- 被动安全输出
- 两通道安全功能, 可实现最高安全等级 4/PL e

Cube20 DO16 2A K3



订货数据	认证	件号
	cULus	56127
内部通讯		
模块电源	通过系统的连接	
电流消耗	最大 25 mA	
输出		
数量	16	
执行器电压 $U_{A1} - U_{A4}$	24V DC (18...30.2 V), 符合EN61131-2标准, 通过弹簧紧固接线端子, $\leq 12 A$, 最大截面积为2.5 mm ²	
每路输出的开关电流	2A短路和过载保护	
灯负载	40 W	
最大开关频率	阻性负载时为50 Hz, 感性负载时为5Hz	
诊断	通过现场总线和LED灯实现单通道诊断功能	
通用数据		
I/O 连接	弹簧紧固插入式端子, 最大截面积为2.5 mm ²	
尺寸H x W x D	117 x 56 x 47 mm	

输入/输出模块

- 数字 I/Os

Cube20 DI16 DO16



订货数据	认证	件号
	cULus待定	56168
内部通讯		
模块电源	通过系统的连接	
电流消耗	最大 25 mA	
输入		
数量	16	
传感器电压 U_I	24V DC (18...30.2 V), 符合EN61131-2标准, 通过插拔式弹簧紧固接线端子, 最大截面积为2.5 mm ²	
传感器电源 U_S	24V DC (18...30.2 V), 符合EN61131-2标准, 每个模块的电流消耗 $\leq 700 mA$, 具有短路和过载保护功能	
类型	PNP 符合 EN61131-2 标准	
输入滤波器	1 ms	
诊断输入	与模块相关的执行器电源监控功能, 可通过现场总线和LED状态指示进行诊断	
输出		
数量	16	
执行器的电压 U_A	24V DC (18...30.2 V), 符合EN61131-2标准, 通过插拔式弹簧紧固接线端子, 最大截面积为2.5 mm ²	
每路输出的开关电流	0.5A短路和过载保护	
灯负载	10W	
最大开关频率	阻性负载时为50 Hz, 感性负载时为5Hz	
诊断	通过现场总线和LED灯实现单通道诊断功能	
通用数据		
I/O连接	弹簧紧固插入式端子, 最大截面积为2.5 mm ²	
尺寸H x W x D	117 x 56 x 47 mm	

CUBE20 - 模块化I/O站, IP67/IP20防护等级

输入模块
输出模块

- 模拟 I/Os

Cube20 AI4 U/I

输入模块



Cube20 AO4 U/I

输出模块

订货数据	认证	件号	认证	件号
	cULus	56200	cULus	56220
内部通讯				
模块电源	通过系统连接			
电流消耗	系统 30mA, 外部 (UI) 105mA			
输入/输出				
数量	4个模拟输入		4个模拟输出	
电源电压	24 V DC (18...30.2 V), 符合EN61131-2标准, 通过插拔式弹簧紧固接线端子, 最大截面积为2.5 mm ²			
传感器电源	24 V DC (18...30.2 V), 符合EN61131-2标准, 通过插拔式弹簧紧固接线端子, 最大截面积为2.5 mm ²			
输入类型	不同的电压/电流 输入		-	
电压输入				
输入电阻	≥ 1 Mohm, 符合EN 61131-2标准		-	
范围/采样率	-10 V...+10 V, 0...10 V/15 位 + 极性位		-	
专管时间	每个通道的转换时间 ≤ 2 ms		-	
电流输入				
负载电阻	≤ 300 Ohm, 符合EN 61131-2标准		-	
范围/分辨率	0...20 mA, 4...20 mA/15位		-	
转换时间	每路小于2ms		-	
电压输出				
负载电阻	-		≥ 1000 Ohm 符合EN 61131-2标准	
范围/采样率	-		-10 V...+10 V, 0...10 V/15位 + 极性位	
转换时间	-		≤ 1 ms每通道	
电流输出				
负载电阻	-		≤ 600 欧姆 符合 EN 61131-2 标准	
范围/采样率	-		0...20 mA, 4...20 mA/ 15 位	
转换时间	-		≤ 1 ms每通道	
通用数据				
I/O连接	通过插拔式弹簧紧固接线端子, 最大截面积为2.5 mm ²			
尺寸H x W x D	117 x 56 x 47 mm			

CUBE20 - 模块化I/O站, IP67/IP20防护等级

输入模块

- 温度转换器
- 模拟I/Os

Cube20 A14 RTD
用于电阻和温度探测

Cube20 A14 TH
用于热敏元件



订货数据	认证	件号	认证	件号
	cULus	56230	cULus	56240
内部通讯				
模块电源	通过系统的连接			
电流消耗	系统消耗25 mA, 外部U _I 消耗70 mA		系统消耗25mA, 外部U _I 消耗45mA	
模拟量输入				
通道数	4			
采样率	15位 + 极性位			
输入				
测量电阻	Pt100, 200, 500; Ni100, 120, 200, 500, 1000, R0...3000 Ohm		-	
转换时间	每路大约600ms		每路最大300ms	
输入类型	三线输入; +Rx, RLx, -Rx		2芯输入, 集成冷端补偿	
温度元素	-		K, N, E, J, R	
电源电压	24 V DC (18...30.2 V), 符合 EN 61131-2 标准, 通过弹簧压线端子, 最大 2.5 mm ²			
通用数据				
I/O连接	弹簧紧固插入式端子, 最大截面积为2.5 mm ²			
尺寸H x W x D	117 x 56 x 47 mm			

系统连接Cube20/67

Cube20/67接口模块



订货数据	认证	件号
	cULus	56140
现场总线		
额定电压	24V DC (18...30.2 V), 符合EN61131-2标准	
电流消耗	最大 25 mA	
类型	Cube20 模块	
I/O能力	模块化Cube20/67现场总线站: 最大16个模块 (Cube20从站+15块Cube20/67模块)	
Cube67系统电源		
Cube67系统的连接	最大10m	
连接	插拔式弹簧紧固接线端子: ≤ 12 A, 最大截面积为2.5 mm ²	
传感器电源U _S	24 V DC (18...30.2 V), 符合 EN61131-2 标准 ≤ 4 A	
执行器电源U _A	24 V DC (18...30.2 V), 符合 EN61131-2 标准 ≤ 4 A	
模块诊断		
通讯	LED绿色	
传感器电源欠压 U _S	U ≥ 18 V (绿灯), U < 18 V (红灯)	
执行器电源欠压 U _A	U ≥ 18 V (绿灯), U < 18 V (红灯)	
通用数据		
尺寸H x W x D	117 x 56 x 47 mm	

| 附件

Cube67电流分配器

Cube67 PD 7/8"



订货数据	认证	件号
	cULus 认证 (待定)	56955
输入电压		
工作电压	24V DC (18...30.2 V), 符合EN 61131-2标准	
连接技术	7/8"公接头, 5针	
电流负载	最大 9 A	
电压输出		
通道数	4	
连接技术	M12母接头, 6针	
电流容量	最大 4 A	
短路保护功能	电子保护	
模块诊断		
电源电压	M12端口相关的LED (绿色)	
外围故障	M12端口LED (红色)	
通用数据		
外形尺寸 H x W x D	34.5 x 151 x 30 mm	

隔离插头, 用于 Cube67系统电缆

Cube67 FSC针M12



Cube67 FSC插座M12 安装



Cube67 FSC插座M12



订货数据	件号	件号	件号
	56947	56948	56949
技术数据			
工作电压	24 V 直流		
工作电流	4 A		
连接技术	6针M12母接头, Han-Brid 6针公接头	6针M12公接头, Han-Brid 6针母接头	
插拔次数 Han-Brid	≥ 500		
通用数据			
外形尺寸H x W x D	74 x 33.5 x 28.5 mm	80.5 x 40 x 40 mm	80.5 x 34 x 32 mm

| 附件

PROFIBUS中继器

- 2段



MPR67



订货数据		件号
		56960
输入电压		
工作电压	24V DC (18...30.2 V), 符合EN 61131-2标准	
模块电源	PIN4传感器供电 (7/8" 电源)	
电流消耗	大约80mA	
传输协定	PROFIBUS-DP	
传输速率	最大12 Mbit/s	
状态指示		
总线通讯	绿灯常亮=正常	
内部通讯 U _s	常亮 = OK, 闪烁 = 无数据传输	
电源电压		
传感器电压	通过7/8"电源输入提供, 最大电流为9A	
通用数据		
外形尺寸H x W x D	36 x 151 x 30 mm	

PROFIBUS中继器

- 3段



MPR67+



订货数据	认证	件号
	cULus 待定	56965
输入电压		
工作电压	24V DC (18...30.2 V), 符合EN 61131-2标准	
模块电源	通过PIN4 传感器供电(7/8" 电源)	
电流消耗	大约80mA	
传输协定	PROFIBUS-DP	
传输速率	最大12 Mbit/s	
状态指示		
总线通讯	绿灯常亮=正常	
内部通讯 U _S	常亮 = OK, 闪烁 = 无数据传输	
电源电压		
传感器电源	通过7/8"电源输入提供, 最大电流为9A	
外形尺寸H x W x D	36 x 151 x 30 mm	

附件

盲塞				件号	
	拧紧插头M12	塑料	一包10个	58627	
	拧紧插头M8	塑料	一包10个	3858627	
	拧紧插头 7/8"	塑料	一包1个	55385	
	诊断盲盖M12 桥接PIN1和PIN2		一包1个	7000-13481-000 0000	
	锁定帽 M12	塑料	一包4个	56951	
	锁定帽 7/8 "	塑料	一包1个	55384	
标签配件				件号	
	Cube67专用 标牌		一包20个	55318	
	Cube20专用 标签纸		一包40标签与标签纸	56113	
接地母线				件号	
 <p>4 mm 4 mm 100 mm</p>	接地母线		4 mm ² /100 mm带M4孔	4000-71001-041 0004	
Cube67接合板				件号	
	DIN导轨安装				
	Cube67 节点专用			56961	
	Cube67 模块专用	(8xM12)		56962	
	Cube67 模块专用	(3xM12) (4xM12) (8xM8)		56963	
连接附件				件号	
	Cube20 通用接线端子块	40 个端子	棕/蓝 蓝色/黄色 蓝/黄/棕/蓝 灰/灰/棕/蓝 灰/灰/黄/蓝 黄/蓝/黄/蓝 棕/蓝/棕/蓝 4 x 蓝/棕 4x灰色	56109 56110 56111 56078 56079 56080 56081 56083 56084	
	Cube20 通用接线端子块	72 个终端点	-	56082	
		PROFIBUS连接器	刚性电缆	绝缘接线技术 (90°) 绝缘接线技术(180°) PD接口, IDC技术(90°)	55585 55584 55586
		PROFIBUS 接头	柔性线缆	绝缘接线技术 (90°) 绝缘接线技术 (180°) PD接口, IDC技术(90°)	55587 55583 55583
		Cube20 编码块的终端		一包20对	56115

| 附件

Cube67连接器	用于外部执行器电源	线长 (xxxx)	件号
	M12 连接器 直式母接头, 带裸线端 2芯	1.50 m (0150)	7000-15001-414xxxx
		2.00 m (0200)	
		2.50 m (0250)	
	M12 连接器 直角母接头, 带裸线端 2芯	1.50 m (0150)	7000-15021-414xxxx
		2.00 m (0200)	
		2.50 m (0250)	
Cube67的连接电缆	用于外部执行器电源	线长 (xxxx)	件号
	M12 连接线 直式公接头, 直式母接头 2芯	0.30 m (0030)	7000-46001-414xxxx
		0.60 m (0060)	
		1.00 m (0100)	
		1.50 m (0150)	
		2.00 m (0200)	
	M12 连接线 直角公接头, 直角母接头 2芯	0.30 m (0030)	7000-46021-414xxxx
		0.60 m (0060)	
		1.00 m (0100)	
		1.50 m (0150)	
		2.00 m (0200)	
Cube67的连接电缆	通信和电源混合电缆	线长 (xxxx)	件号
	M12 连接线 直式公接头, 直式母接头 屏蔽 6芯	0.15 m (0015)	^{1 2} 7000-46041-802xxxx
		0.30 m (0030)	
		0.60 m (0060)	
		1.00 m (0100)	
		1.50 m (0150)	
	M12 连接电缆 直角公接头, 直角母接头 屏蔽 6芯	0.15 m (0015)	^{1 2} 7000-46061-802xxxx
		0.30 m (0030)	
		0.60 m (0060)	
		1.00 m (0100)	
		1.50 m (0150)	
Cube67 T型连接器执	行器电源专用	-	件号
	T-coupler M12/M12, 母/公 直式, A型编码, 6针, 屏蔽	-	7000-46101-000 0000
		-	-
		-	-
终端电阻	M12	适用	件号
	直式, A型编码, 6针 直式, B型编码, 4针 直式, A型编码, 5针	Cube67	7000-15041-000 0000
		PROFIBUS	7000-14041-000 0000
		DeviceNet, CANopen	7000-13461-000 0000
	直式, A型编码, 6针	Cube67 + 总线节点供执行器电源	7000-15015-000 0000
		-	-

注

用户能以0.2米为间距订购2米以内不同长度的电缆, 2米以上的电缆长度间距则为0.5米
¹适用 C-tracks, ²适用于机器人

附件

连接器		线长	(xxxx)	件号
	M12连接器	1.50 m	(0150)	¹ 7000-14051-841xxxx
	直式公接头, 带裸线端	3.00 m	(0300)	² 7000-14051-840xxxx
	屏蔽, B型编码	5.00 m	(0500)	
		7.50 m	(0750)	
		10.00 m	(1000)	
	M12连接器	1.50 m	(0150)	¹ 7000-14081-841xxxx
	直角公接头, 带裸线端	3.00 m	(0300)	² 7000-14081-840xxxx
	屏蔽, B型编码	5.00 m	(0500)	
		7.50 m	(0750)	
		10.00 m	(1000)	
	M12连接器	1.50 m	(0150)	¹ 7000-14061-841xxxx
	直式母接头, 带裸线端	3.00 m	(0300)	² 7000-14061-840xxxx
	屏蔽, B型编码	5.00 m	(0500)	
		7.50 m	(0750)	
		10.00 m	(1000)	
	M12连接器	1.50 m	(0150)	¹ 7000-14071-841xxxx
	直角母接头, 带裸线端	3.00 m	(0300)	² 7000-14071-840xxxx
	屏蔽, B型编码	5.00 m	(0500)	
		7.50 m	(0750)	
		10.00 m	(1000)	
连接电缆	Profibus	线长	(xxxx)	件号
	M12连接电缆	0.30 m	(0030)	¹ 7000-44001-841xxxx
	直式公接头, 直式母接头	0.60 m	(0060)	² 7000-44001-840xxxx
	屏蔽, B型编码	1.00 m	(0100)	
		1.50 m	(0150)	
		2.00 m	(0200)	
	M12连接电缆	0.30 m	(0030)	¹ 7000-44021-841xxxx
	直角公接头, 直式母接头	0.60 m	(0060)	² 7000-44021-840xxxx
	屏蔽, B型编码	1.00 m	(0100)	
		1.50 m	(0150)	
		2.00 m	(0200)	
连接器	DeviceNet, CANopen	电缆长度	(XXXX)	件号
	M12连接器	1.50 m	(0150)	¹ 7000-13105-803xxxx
	直式公接头, 带裸线端	3.00 m	(0300)	
	屏蔽, A型编码	5.00 m	(0500)	
		7.50 m	(0750)	
		10.00 m	(1000)	
	M12连接器	1.50 m	(0150)	¹ 7000-13125-803xxxx
	直角公接头, 带裸线端	3.00 m	(0300)	
	屏蔽, A型编码	5.00 m	(0500)	
		7.50 m	(0750)	
		10.00 m	(1000)	
	M12连接器	1.50 m	(0150)	¹ 7000-13225-803xxxx
	直式母接头, 带裸线端	3.00 m	(0300)	
	屏蔽, A型编码	5.00 m	(0500)	
		7.50 m	(0750)	
		10.00 m	(1000)	
注	用户能以0.2米为间距订购2米以内不同长度的电缆, 2米以上的电缆长度间距则为0.5米 ¹ 适用 C-tracks, ² 适用于机器人			

附件

连接电缆	DeviceNet, CANopen	电缆长度	(xxxx)	件号
	M12连接器 直角母接头，带裸线端 屏蔽，A型编码	1.50 m	(0150)	¹ 7000-13251-803xxxx
		3.00 m	(0300)	
		5.00 m	(0500)	
		7.50 m	(0750)	
		10.00 m	(1000)	
	M12连接电缆 直式公接头，直式母接头 屏蔽，A型编码	1.50 m	(0150)	¹ 7000-40531-803xxxx
		3.00 m	(0300)	
		5.00 m	(0500)	
		7.50 m	(0750)	
		10.00 m	(1000)	
	M12连接电缆 直角公接头，直式母接头 屏蔽，A型编码	1.50 m	(0150)	¹ 7000-40551-803xxxx
		3.00 m	(0300)	
		5.00 m	(0500)	
		7.50 m	(0750)	
		10.00 m	(1000)	
	M12连接器 直式公接头，带裸线端 屏蔽，D编码	1.50 m	(0150)	¹ 7000-14541-796xxxx ³ 7000-14541-798xxxx
		3.00 m	(0300)	
		5.00 m	(0500)	
		7.50 m	(0750)	
		10.00 m	(1000)	
	M12连接器 直角公接头，带裸线端 屏蔽，D编码	1.50 m	(0150)	¹ 7000-14561-796xxxx ³ 7000-14561-798xxxx
		3.00 m	(0300)	
		5.00 m	(0500)	
		7.50 m	(0750)	
		10.00 m	(1000)	
	M12连接电缆 直式公头，直式公头 屏蔽，D编码	1.50 m	(0150)	¹ 7000-44511-796xxxx ³ 7000-44511-798xxxx
		3.00 m	(0300)	
		5.00 m	(0500)	
		7.50 m	(0750)	
		10.00 m	(1000)	
	M12连接电缆 直角公头，直角公头 屏蔽，D编码	1.50 m	(0150)	¹ 7000-44561-796xxxx ³ 7000-44561-798xxxx
		3.00 m	(0300)	
		5.00 m	(0500)	
		7.50 m	(0750)	
		10.00 m	(1000)	
	M12-RJ45 连接线 直式公接头，直式公接头 屏蔽，D编码	1.50 m	(0150)	¹ 7000-44711-796xxxx
		3.00 m	(0300)	
		5.00 m	(0500)	
		7.50 m	(0750)	
		10.00 m	(1000)	

注

用户能以0.2米为间距订购2米以内不同长度的电缆，2米以上的电缆长度间距则为0.5米

¹ 适用于C-tracks紧固件 ² 适用于机器人，³ 适用于 C-tracks紧固件，紫色绝缘套

附件

连接电缆	PROFINET, EtherNET/IP	电缆长度	(xxxx)	件号
	RJ45-RJ45 连接线 直式公接头, 直式公接头 屏蔽线	1.50 m	(0150)	¹ 7000-99711-796xxxx
		3.00 m	(0300)	
		5.00 m	(0500)	
		7.50 m	(0750)	
		10.00 m	(1000)	
7/8 “插头连接器	电源供电	电缆长度	(xxxx)	件号
	7/8” 圆插头 直式母插头, 带裸线端, PUR材质, 芯线截面积为1.5 mm ²	1.50 m	(0150)	¹ 7000-78021-961xxxx
		3.00 m	(0300)	
		5.00 m	(0500)	
		7.50 m	(0750)	
		10.00 m	(1000)	
	7/8” 圆插头 直角母插头, 带裸线端, PUR材质, 芯线截面积为1.5 mm ²	1.50 m	(0150)	¹ 7000-78051-961xxxx
		3.00 m	(0300)	
		5.00 m	(0500)	
		7.50 m	(0750)	
		10.00 m	(1000)	
	7/8” 圆插头 直角母接头, 带裸线端, PUR/PVC材质 芯线截面积为1.0 mm ²	1.50 m	(0150)	7000-78051-965xxxx
		3.00 m	(0300)	
		5.00 m	(0500)	
		7.50 m	(0750)	
		10.00 m	(1000)	
7/8 “连接电缆	电源供电	电缆长度	(xxxx)	件号
	7/8” 连接线 直式公接头, 直式母接头, PUR材质 芯线截面积为1.5mm ²	0.30 m	(0030)	¹ 7000-50021-961xxxx
		0.60 m	(0600)	
		1.00 m	(0100)	
		1.50 m	(0150)	
		2.00 m	(0200)	
	7/8” 连接线 直式公接头, 直式母接头, PUR/PVC材质, 芯线截面积为1.0mm ²	0.30 m	(0030)	¹ 7000-50021-965xxxx
		0.60 m	(0600)	
		1.00 m	(0100)	
		1.50 m	(0150)	
		2.00 m	(0200)	
7/8 “T型耦合器	电源供电			件号
	T-coupler 7/8 “ 直式公接头, 直式母接头, 5针	-		7000-50061-000 0000

注 用户能以0.2米为间距订购2米以内不同长度的电缆, 2米以上的电缆长度间距则为0.5米
¹ 适用 C-tracks

