

COMPACT

更稳定的开关电源模块

EMPARRO SIMPLY THE BEST

穆尔电子推出了最新一代的Emparro单项开关电源模块。该模块将为您赢得难以置信的转换效率，高达95%。将功耗控制在最低限度和减少能源支出，可为您节约巨额生产成本。

优异的参数

- 效率高达 95 %
- 150 % Power Boost情况下, 可维持4秒
- 最佳的抗EMC金属外壳
- 在 -25 至 +60 °C没有降额
- 狭窄的外壳
- 极长的容错时间
- 7中模块 - 适用于多种应用的解决方案



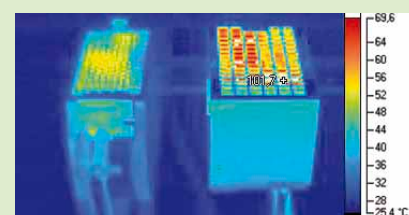
EMPARRO 特点...

- 集成自保护功能
- 插拔式端子
- 含报警触点
- 使用寿命长
- 极低的功率损耗

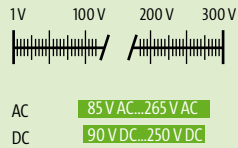
EMPARRO 的对比测试...

此次对比测试基于相同的输入电流：
Emparro (左) 相比较于传统的开关电源，明显的放射出极少的热量。且设备自身保持较低的温度从而保护了安装在设备周围的元器件。延长了他们的使用寿命。

Emparro vs. 标准电源



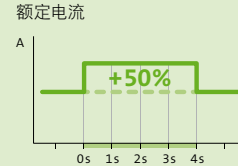
输入电压



全球通用

宽电压输入范围, 从85到265V AC (或90到250V DC) 使得Emparro可应用于全球范围

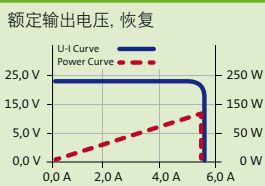
Power boost



Emparro 使启动更便捷

Emparro 可在150% 的负载下维持长达4秒。因此在启动时, 面对短时间内的负载和容量的情况下, 不需要第二个电源单元。

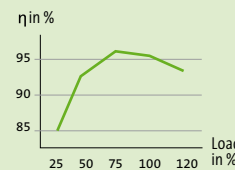
停机表



功率限制

在过载情况下, Emparro通过一个恒定电流来严格控制输出电压。电流被限制为100% 的额定电流输出 (或在Power Boost模式下达到150%)。从而确保电源不因过载而损坏。

效率



高效率

为达到长期降低生产成本的目的, 我们将功率损耗控制在最低限度。通过减少发热量, 确保Emparro和其周围的元器件更长的使用寿命。并且Emparro的外形尺寸适用于狭小空间。

单项, 初级开关

- 短路和过载保护 (功率限制)

- Power Boost 150 %

Emparro 120 W



Emparro 240 W



Emparro 480 W



订购数据	电流	订货号	电流	订货号	电流	订货号
12 V DC	10 A	85434	-	-	-	-
24 V DC	5 A	85440	10 A	85441	20 A	85442
48 V DC	2,5 A	85437	5 A	85438	10 A	85439
输入						
输入电压	85...265 V AC / 90...250 V DC					
输入电流	0.55 A 在 240 V A		1.1 A 在 240 V AC		2.2 A 在 240 V AC	
1 ms 后的冲击电流大小	< 13 A		< 13 A		< 13 A	
输出						
输出电压	可调的 12...15 V DC, 24...28 V DC, 48...56 V DC					
Power Boost	150 % 长达 4 秒					
效率	高达 95 %					
保护	短路和过载保护(输出), 功率限制					
通用数据						
无故障时间	> 500,000 小时					
容错时间	> 20 ms 在 230 V AC					
状态显示	LED 绿/红					
标准	EN 60950-1, EN 61204-3, EN 55011B, EN 61000-3-2					
适用温度范围	-25...+60 °C 没有降额 (存储温度 -40...85 °C)					
安装方式	DIN-rail 导轨安装 TH35 (EN 60715)					
尺寸 (H x W x D)	125 x 50 x 137 mm		125 x 65 x 137 mm		125 x 85 x 137 mm	
其他	带有短路, 过载和过温的报警触点					
认证	UL 和 GL (提交中)					