

MURR
ELEKTRONIK

stay connected

网络技术

来自穆尔电子





穆尔电子有着技术先进、质量可靠的线缆产品。穆尔电子的连接器经过100%测试。

测试包括：

- 导电性测试
- 高电压测试
- 性能测试
- 针脚连接测试
- 短路测试
- 外观检查



高效网络设备

随着机械和系统的联系日益密切，基于以太网的解决方案变得尤为重要。从Profibus转换到Profinet需要在机械和系统中增加以太网组件。使用穆尔电子的交换机可使您组建以太网系统时更加灵活、节省成本。

从基础功能到多功能

穆尔电子可提供各类交换机。非管理型交换机具有极高的性价比且基础性能可靠，而像是PROFINET管理型交换机则具有：

- 得益于交换机的布线灵活性，安装解决方案变得更加简便
- 集成的网络服务器和网络解析工具的简单连接使状态通讯更加简便
- 我们紧凑型的IP67防护等级的交换机可以将耦合层移至到现场，有效缩小控制柜尺寸

以太网连接器全系产品

穆尔电子专业生产线缆。我们提供广泛的以太网系统布线产品组合：

- 办公环境解决方案 (IP20防护, RJ45)和工业应用 (IP67防护, M12) 和IP67应用 (M12)
- IP20成角网线, 节省空间
- 从1m到10m的各种预制线缆, 一条起订
- 根据您的安装需求定制线缆
- 360° 屏蔽, 可靠的数据传输

另一优势:穆尔电子的X编码千兆网线, 传输速率高达10Gbit/s

概述

各种情况, 如何选择交换机?

管理型交换机

- 得益于集成的网络服务器的网络工具和自动拓扑检测功能, 可提供全面的诊断选项,
- 邻域检测

PROFINET 管理型交换机

- 在GSDML文件的帮助下通过TIA门户轻松实现
- 在更换设备时, 通过PROFINET baptism自动集成设备
- 完整的交换机集成为PROFINET设备
- 通过MRP实现环网结构

轻管理型交换机

- 通过网络服务器轻松设置
- 新设备通过配置文件集成到网络服务器
- PROFINET 信息优先化
- Ethernet/IP可选



非管理型交换机

- 无需编程, 即插即用
- 极速设置
- 设备更换便捷
- 性价比高
- 版本选择宽泛
- PROFINET 信息优先级到达IEEE 802.3x
- Ethernet/IP可选



	管理型交换机				非管理型交换机	
	Profinet管理型交换机		轻管理型交换机			
	IP20 版本	IP67 版本	IP20 版本	IP67 版本	IP20 版本	IP67 版本
冗余供电	是	是	是	是	是, 部分型号	是
通过 M12 D编码 IO 端口供电	否	是	否	是	否	是
RJ45	是	否	是	否	是	否
M12	否	是	否	是	否	是
4 端口	是	否	是	否	是	是
5 端口	否	是	否	是	否	否
6 端口	是	否	是	否	是	否
8 端口	否	否	否	否	是	是
16 端口	否	否	否	否	是	否
千兆	否	否	否	否	是	否
NAT	否	否	是	是	否	否
SNMP V1, V2 和 V3	是	是	是	是	否	否
远程安全访问 (开放 VPN)	是	是	是	是	否	否
安全网络服务器	是	是	是	是	否	否
NTP (网络定时协议)	是	是	是	是	否	否
LLDP 领域拓扑	是	是	是	是	否	否
LLDP PN 领域拓扑	是	是	否	否	否	否
IP 地址 (可设置, DCP)	是	是	是	是	否	否
PROFINET 优先化	是	是	是	是	是	是
PROFINET 诊断	是	是	否	否	否	否
PROFINET MRP Servo	是	是	否	否	否	否
诊断选项	是	是	是	是	否	否
镜像端口	是	是	是	是	否	否
自动PROFINET baptism	是	是	否	否	否	否
GSDML 文件	是	是	否	否	否	否
认证	UL, CSA	UL, CSA	UL, CSA	UL, CSA	UL, CSA	UL, CSA
Step 7	是	是	否	否	否	否
TIA 门户	是	是	否	否	否	否
PC Wox	是	是	否	否	否	否

PROFINET 管理型交换机 用于工业应用的连通

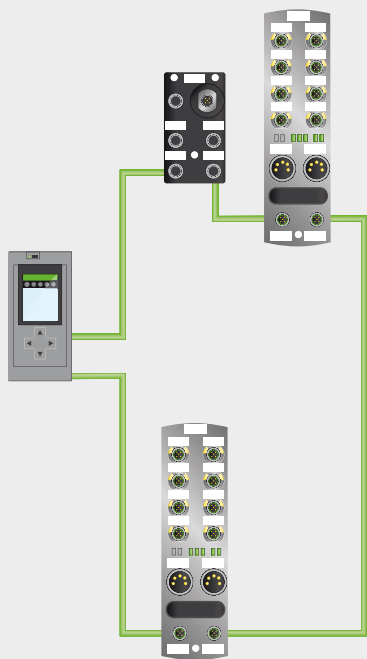
穆尔电子的管理型交换机专为工业领域的连通而设计。网络设置更加快速，额外的诊断选项使得故障可以迅速发现并修复。极大限度得减少停机时间。邻域检测使元件的更换更加简单。优先处理Profinet数据包也是一个不可忽略的优点。



MRP 环网

Profinet 管理型交换机可以作为从站集成到网络中。允许冗余连接和故障安全操作。如果数据通信路径中断，通信链中的设备由环的另一端提供服务。

- 通过一个自由的交换端口允许数据通信日志数据字符串进行网络访问。用户可以对数据进行分析。故障是导致停机高额损失的根源，因此可以通过预测维护来避免，实现设备的高效性。
- 数据传输优先性
PROFINET数据包在网络中按最优优先级排列，因此交换机传输的可靠性更高。通过关注相关数据的实时应用，性能得以提升。
- 自动 PROFINET 命名
控制系统在PROFINET拓扑中自动命名每个设备。当一个设备被替换时，恢复操作所需的所有数据将通过控制系统自动转移到替换设备上。节省时间，因为在恢复操作之前不必手动配置各个组件。



■ 邻域检测

组件支持（链路层发现协议）。组件定期发送和接收自身相关信息。这样，网络拓扑记录并存储在邻域表中。所有用户都会接收到协议，并共享关于其邻居的信息，而PROFINET用户则可以对其拓扑结构进行相应的概述。通过邻域检测功能检测设备故障。

如果拓扑中有PROFINET管理型交换机，则无需任何工具即可替换该设备。替换设备是自动识别和配置的。这种方法是整体“无需工程工具的设备替换”概念的一部分。



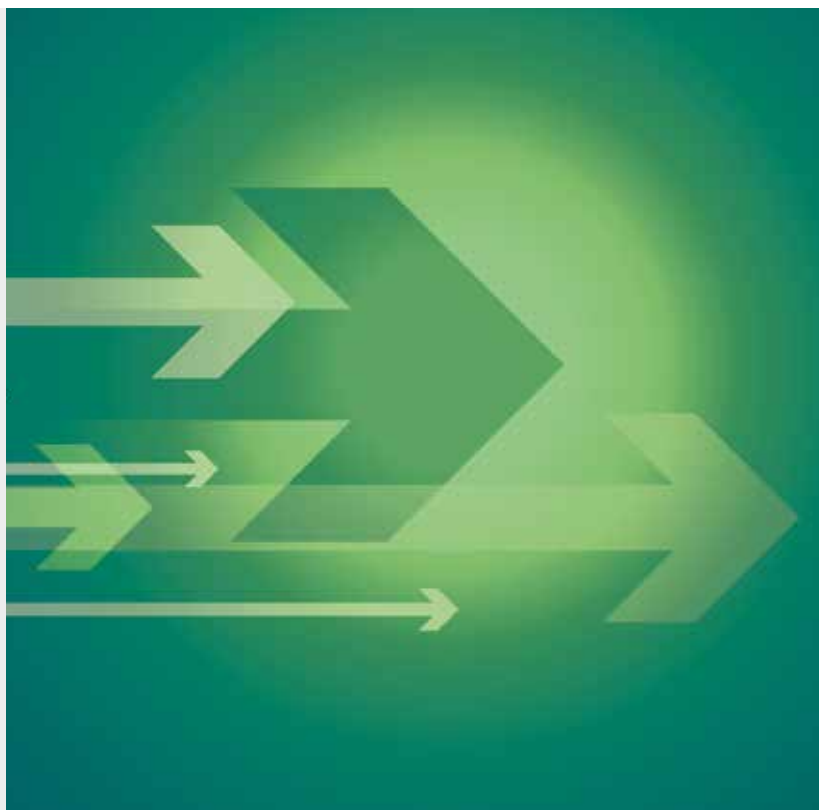
主接口

穆尔电子的高效交换机在PROFINET安装中起着重要的作用。除了线性，同时支持星形、树形及环形拓扑结构

- 通过MRP环的形成实现环结构
- 镜像端口
- 通过优先级优化数据传输
- 自动PROFINET 命名
- 邻域检测

RSTP – 快速生成树状协议

RSTP是一种网络协议，用于局部网络中消除冗余路径。在需要时，可以激活这些冗余路径。得益于RSTP协议，故障不再影响整个网络结构，仅影响有缺陷的不可访问路径。在计算新拓扑时，完整的路径仍然保持运行状态。这确保在任何时候在两个终端设备之间只存在一个活动路径。如果无需再使用备用路径，协议将自动退回到已停用的路径，以确保网络高度可用性。



订货信息

Profinet 管理型交换机



订货数据			
料号	58184	58185	58186
端口			
现场总线接口	5 × M12 (母头), D编码	4 × RJ45	6 × RJ45
供电接口	1 M12 (公头), A编码	弹簧端子: 0.2...2.5 mm	
供电电压	1 x 24 V M12, A编码	2 x 24 V MSTBO 2.5/4-G1R	
极性保护	yes		
报警继电器	否		yes
技术数据			
运行电压	9.5...31.5 V		
最大功率	3 W	2.5 W	3 W
传输速率	10/100 Mbit/s		
运行模式	自动交叉/自动协商		
交换机管理			
交换机类型	PROFINET 管理型交换机		
网络服务器	HTTP, HTTPS		
Vlan (Qos) IEEE 802.P	是		
端口镜像	是		
协议	DHCP, SNMP (v1, v2c, v3), RSTP, STP, LLDP, NTP, RMON, SSH (CLI)		
远程维护	Open VPN		
报警触点	否		yes
总线协议	Profinet, Ethernet, Ethernet/IP		
常规数据			
防护类型	IP67	IP20	
外壳	黑色塑料		
安装方式	3颗螺丝紧固	DIN导轨 (EN 50022)安装	
温度范围	0 ... +60 °C (储存温度 -40 ... +85 °C)		
外围尺寸 HxWxD (mm)	105x60x40 mm	111x22.5x99 mm	111x45x99 mm
重量	约250 g	约130 g	约250 g
最高使用海拔	3000 m		
震动/振动	30g/10g	15g/1g	
Profinet			
寻址功能	DCP		
FSU (快速启动)	否		
共享设备/输入	否		
性能等级	V2.3, Conformance Class B		
MRP	是/Servo		
诊断			
通讯状态	per LED, LLDP		
监控无电压状态	是		

订货信息

轻管理型交换机



订货数据			
料号	58183	58181	58182
端口			
现场总线接口	5 × M12 (母头), D编码	4 × RJ45	6 × RJ45
供电接口	1 M12 (公头), A编码	弹簧端子 0.2...2.5 mm	
供电电压	1 x 24 V M12, A编码	2 x 24 V MSTBO 2.5/4-G1R	
极性保护	是		
报警继电器	否		是
技术数据			
运行电压	9.5...31.5 V		
最大功率	3 W	2.5 W	3 W
传输速率	10/100 Mbit/s 全双工传输		
运行模式	自动交叉/自动协商		
交换机管理			
交换机类型	轻管理型交换机		
网络服务器	HTTP, HTTPS		
Vlan (Qos) Ieee 802.P	是		
端口镜像	是		
协议	DHCP, SNMP (v1, v2c, v3), RSTP, STP, LLDP, NTP, RMON, SSH (CLI)		
远程维护	Open VPN		
报警触点	否		yes
总线协议	Profinet, Ethernet, Ethernet/IP		
常规数据			
防护类型	IP67	IP20	
外壳	黑色塑料		
安装方式	3颗螺丝紧固	DIN导轨 (EN 50022)安装	
温度范围	0 ... +60 °C (储存温度 -40 ... +85 °C)		
外围尺寸 HxWxD (mm)	105x60x40 mm	111x22.5x99 mm	111x45x99 mm
重量	约250 g	约130 g	约 250 g
最高使用海拔	3000 m		
震动/振动	30g/10g	15g/1g	
诊断			
通讯状态	per LED, LLDP		
监控无电压状态	是		

非管理型交换机

穆尔电子的非管理型交换机可以将以太网设备简便的, 紧凑的连接起来。穆尔电子的交换机是经久耐用的解决方案, 可用在工业应用在严苛环境下, 如机床和包装机械。防震, 抗电磁干扰, 并适用于广泛的温度范围。

IP67 非管理型交换机供电

穆尔电子的IP67交换器可以通过现场总线模块的输出端口直接供电, 比如我们的Impact67, MVK Metal 或SOLID67。



德国制造

Xelity 交换机在穆尔电子总部 Oppenweiler进行生产。我们始终坚持在所有领域的零误差政策, 并不断投资改进机械、系统和质量控制, 以进一步发展和改进技术流程。通过让我们的供应商参与进来, 整合复杂的流程, 并坚持实施流程优化措施, 以便我们生产出高质量、最先进的产品。



XELITY®

虽然Xelity® 系列交换机在德国生产, 但是价格低廉。现已上市的系列包括管理型和非管理型交换机同时有4,6,8,16和24端口的紧凑型交换机可选。4,6或8端口的RJ45非管理型设备也即将上市。此款交换机使用更小的外壳并带有推入式电源连接端子, 确保安装简便。此款交换机抗EMC干扰同时可进行冗余供电以确保系统的高度可用性。宽泛的使用温度范围 (-25 to +60C) 并且有UL认证, 以确保可在世界范围内使用。

千兆传输速率的8端口交换机

(料号: 58173, 58176)

穆尔电子的千兆级8端口交换机可应用于在短时间传输大量数据的应用, 例如摄像机的影像数据。千兆级交换机同时支持巨型帧(高达9216 bytes) 并且VLAN优先使用IEEE 802.3x 标准。

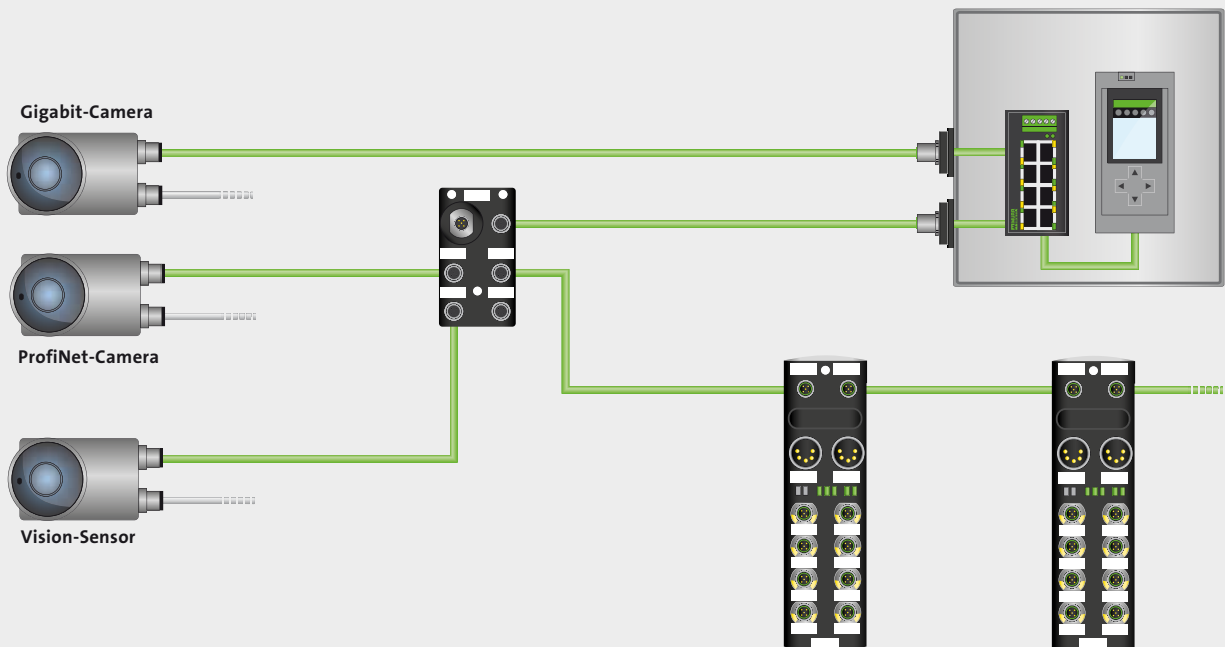


16端口版本现已上市!

- 带有Profinet优先次序的16端口非管理交换机
- 2个千兆以太网端口和14个百兆以太网端口
- 金属外壳和冗余电源

IP67 连接

- 4 或 8 个M12 端口 (D编码)
- 抗EMC干扰外壳
- 防震
- 宽泛的温度范围(-25...60°C)
- Profinet 次序优化(QoS IEEE 802.1q)
- 冗余电源 (18...30V)



订货数据

非管理型交换机



订货数据			
料号	58810	58811	58812
端口			
现场总线端口	4 × RJ45	6 × RJ45	8 × RJ45
供电接口	推入式端子: 0.2...2.5 mm ²		
技术数据			
运行电压	+9.5...31.5V		
传输速率	10/100 Mbit/s全双工		
运行模式	自动交叉/自动协商		
交换机管理			
网络服务器	否		
Vlan (Qos) IEEE 802.P	yes		
端口镜像	否		
协议	否		
远程诊断	否		
报警触点	否		
总线协议	Profinet, Ethernet, Ethernet/IP		
常规数据			
防护类型	IP20		
外壳	黑色塑料		
安装方式	按压安装至导轨TH35(EN 60715)		
温度范围	-25 ... +60 °C (储存温度 -40 ... +85 °C)		
外围尺寸 H×W×D	140 × 30 × 85.1 mm	140 × 30 × 85.1 mm	105 × 41.6 × 85.1 mm
重量	150 g	170 g	190 g
最高使用海拔	3000 m		

订货数据

非管理型交换机



订货数据			
料号	58151/58152		58171
Ports			
现场总线端口	4/8 x RJ45	8 x RJ45	6 x RJ45
供电接口	弹簧式压接端子: 0.2...2.5 mm ²		螺钉端子: 0.2...1.5 mm ²
技术数据			
运行电压	2 x 9...48 V DC, 冗余		2 x 9...30 V DC, redundant
传输速率	10/100 Mbit/s全双工		
运行模式	自动交叉/自动协商		
交换机管理			
网络服务器	否		
Vlan (Qos) IEEE 802.P	yes		
端口镜像	否		
协议	否		
远程诊断	否		
报警触点	否		
总线协议	Profinet, Ethernet, Ethernet/IP		
常规数据			
防护类型	IP20		
外壳	黑色金属		
安装方式	按压安装至导轨TH35(EN 60715)		
温度范围	-10 ... +70 °C (储存温度 -40 ... +85 °C)		
外围尺寸 H x W x D	110 x 22.5 x 89.6 mm/110 x 45.3 x 89.6 mm	90 x 45.2 x 78 mm	

订货数据

非管理型交换机



订货数据			
料号	58173	58174	58176
Ports			
现场总线端口	8 x RJ45	16 x RJ45	8 x RJ45
供电接口	螺钉端子: 0.2...1.5 mm ²		
技术数据			
运行电压	2 x 9...48 V DC, 冗余		2 x 9...30 V DC, redundant
传输速率	10/100/1000 Mbit/s全双工	14 x 10/100 & 2x 10/100/1000 Mbit/s全双工	8x 10/100/1000 Mbit/s全双工
运行模式	自动交叉/自动协商		
交换机管理			
网络服务器	否		
Vlan (Qos) IEEE 802.P	yes		
端口镜像	否		
协议	否		
远程诊断	否		
报警触点	否		
总线协议	Profinet, Ethernet, Ethernet/IP		
常规数据			
防护类型	IP20		
外壳	黑色金属	黑色塑料	
安装方式	按压安装至导轨TH35(EN 60715)		
温度范围	-10 ... +70 °C (储存温度 -40 ... +85 °C)	0 ... +70 °C (储存温度 -20 ... +70 °C)	0... +60 °C (储存温度 -10 ... +70 °C)
外围尺寸 H×W×D	90 × 45.2 × 78 mm	145 × 54 × 113 mm	90 × 45.2 × 78 mm
诊断			
通讯状态	每个端口 LED灯		
无电压监控	是		

订货数据

非管理型交换机

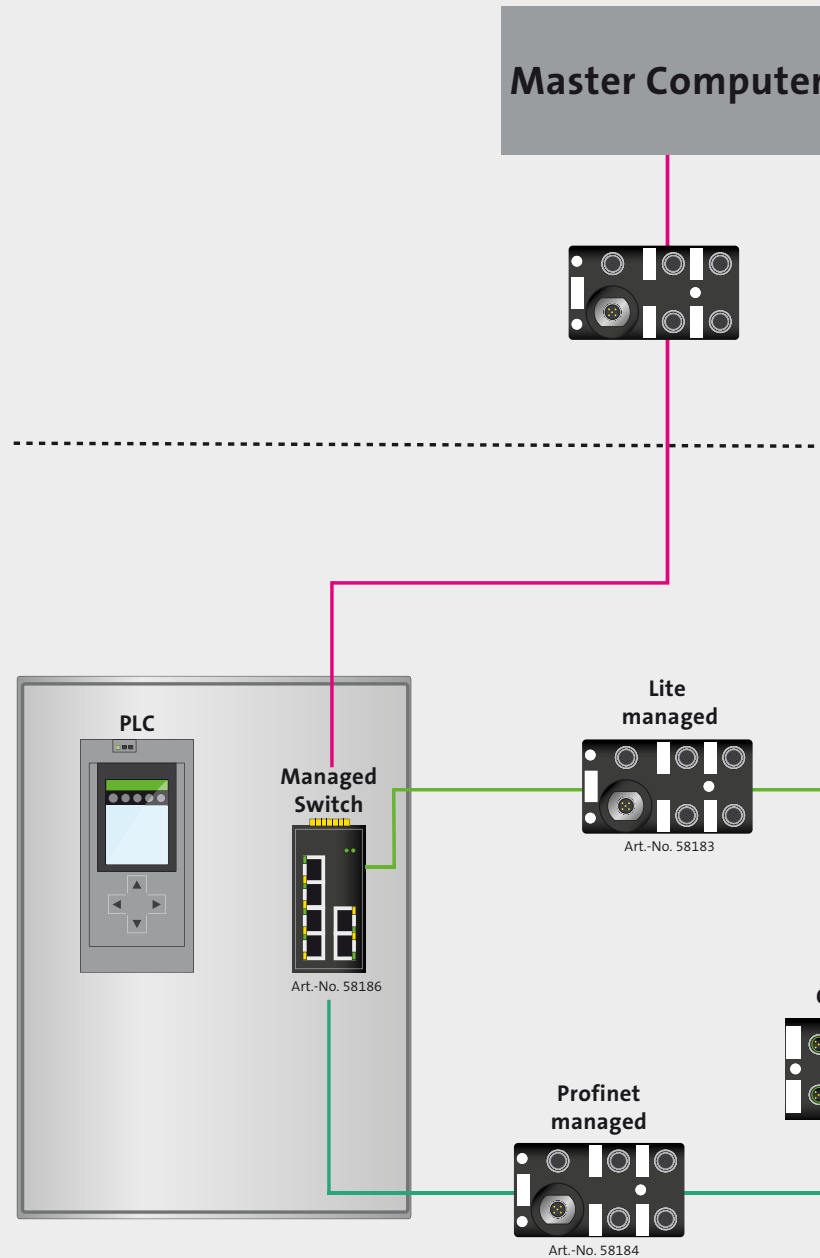


订货数据		
料号	58160	58161
Ports		
现场总线端口	4 × M12 (母头连接器), D编码	8 × M12 (母头连接器), D编码
供电接口	1 M12 (公头 连接器), A编码	1 M12 (公头连接器), A编码
技术数据		
运行电压	2 × 18...30 V DC, 冗余	
传输速率	10/100 Mbit/s 全双工	
运行模式	自动交叉/自动协商	
交换机管理		
交换机类型	非管理型交换机	
网络服务器	否	
VLAN (QoS) IEEE 802.p	yes	
端口镜像	否	
协议	否	
远程诊断	否	
报警触点	否	
常规数据		
防护类型	IP67	
外壳	Zink 压铸, 哑光镀镍	
温度范围	-25 ... +60 °C (储存温度 -40 ... +80 °C)	
安装方式	4颗螺丝紧固	
外围尺寸 HxWxD (mm)	95 × 55 × 31 mm	145 × 55 × 31 mm
诊断		
通讯状态	每个端口 LED灯	
无电压监控	是	

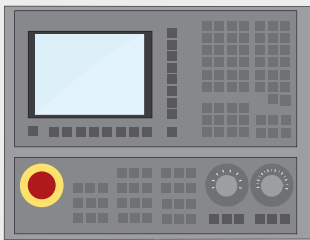
实用案例

交换机在安装中扮演着多面手的角色。

交换机将PLC与以太网用户连接起来，还可以用作现场总线交换机，连接各种模块。



NAT-SWITCH



ETHERNET

Cube 67 Bus node



Art.-No. 56526

MVK Profinet



Art.-No. 55532



Impact 67
Profinet



Art.-No. 55132

Camera Ethernet
100 Mbit



MODULE I/O BUS

NAT SWITCH

NAT 功能

NAT = Network Address Translation

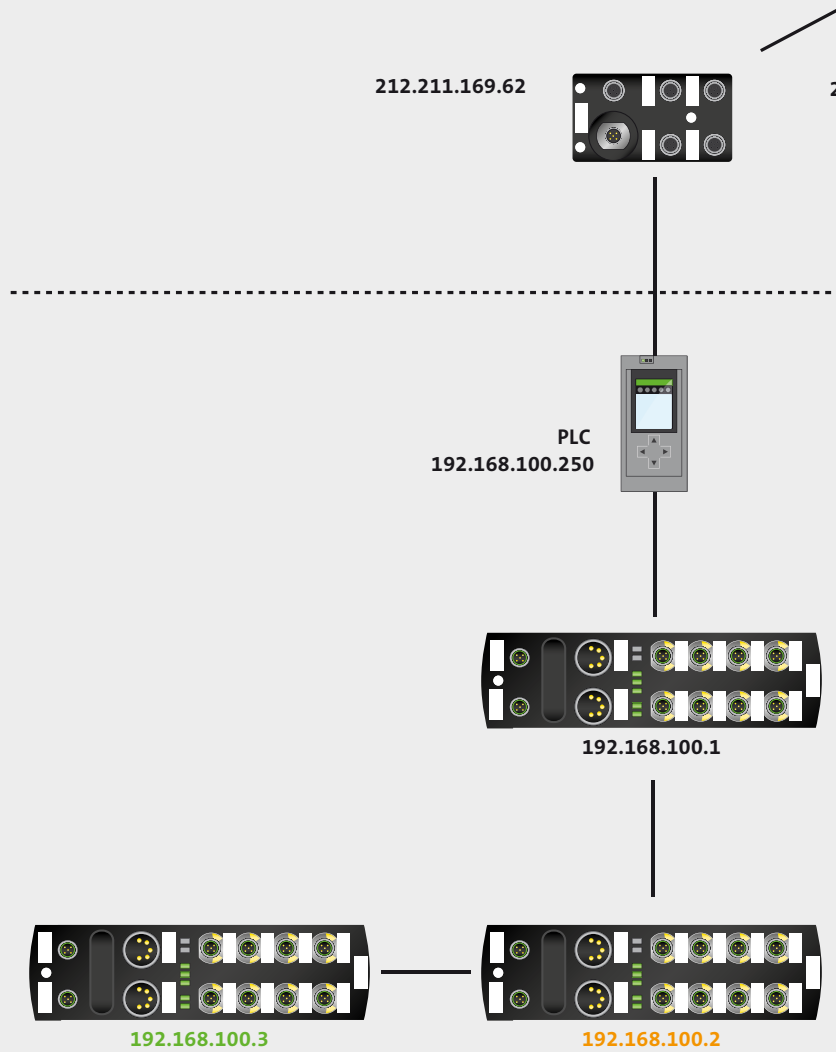
网络地址转换

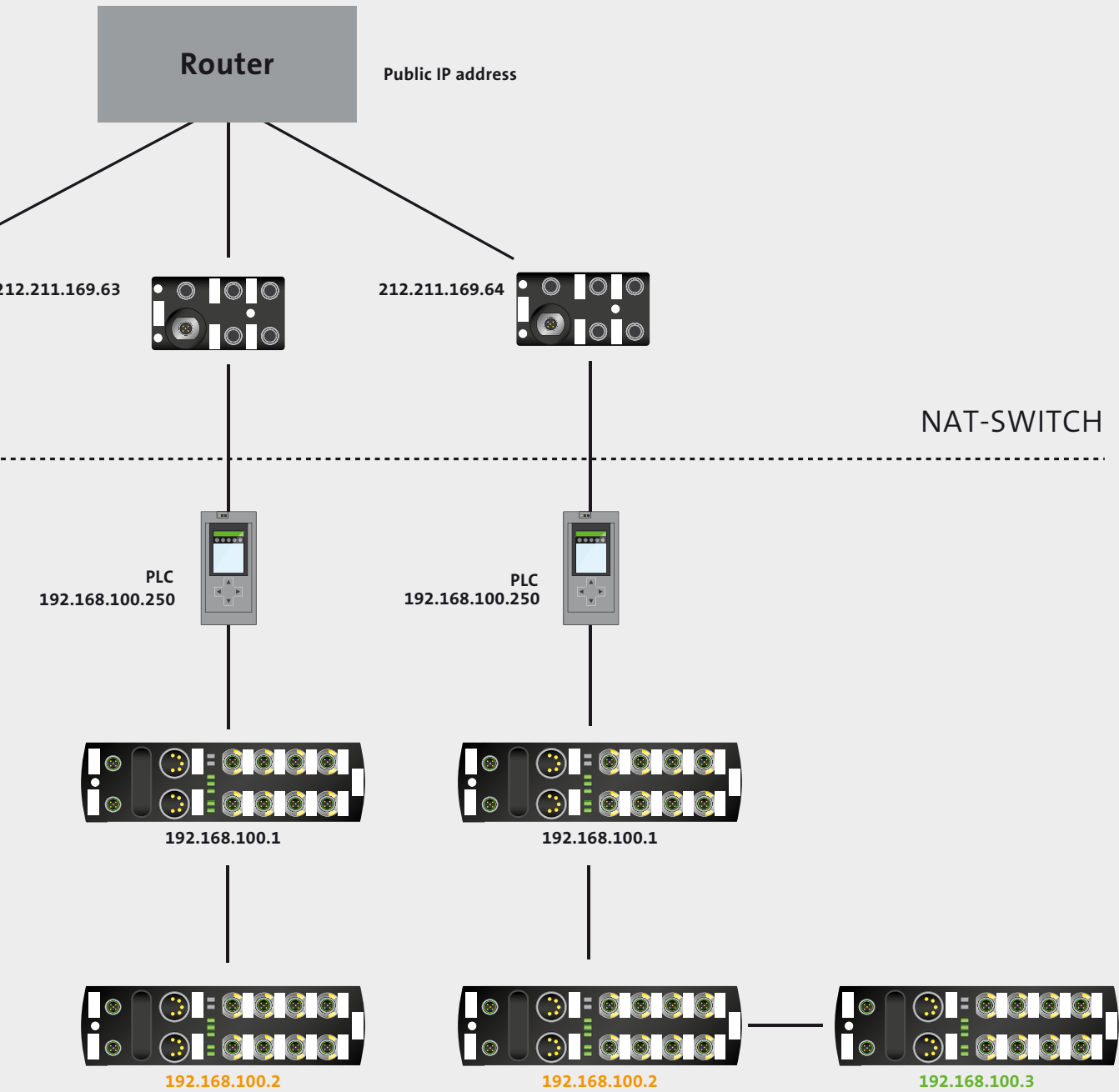
当机器和模块在同一组件网络中具有相同的地址时, 会发生地址冲突。

具有NAT功能的交换机可用于分离IP地址的范围。

只有通过验证的服务器才可以与机器建立数据通讯。

通过其他服务器送达交换机的数据将被防火墙拦截以阻止网络攻击。





连接器

你值得拥有

穆尔电子的每个连接器均会进行完整的测试。

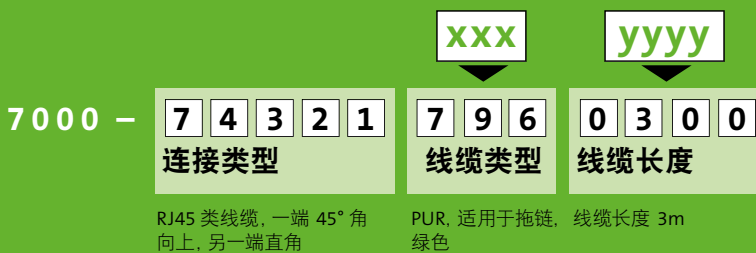
- ↳ 电气测试
- ↳ 高压测试
- ↳ 功能测试
- ↳ 针脚连接测试
- ↳ 短路测试
- ↳ 外观检测



模块化料号组建

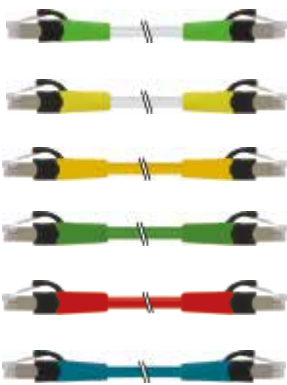
xxx = 料号中所需线缆类型

yyyy = 线缆长度



Cable type	料号
PUR, 适用于拖链, 黄色	675
PUR, 适用于拖链, 蓝色	677
PUR, 灵活安装, 绿色	794
PUR, 抗扭, 绿色	793
PUR, 适用于拖链, 绿色	796
PUR, 适用于拖链, 紫色	798
PVC, 适用于拖链, 绿色	800
PUR, 适用于拖链, 黑色	851
PUR, 适用于拖链, 绿色	791
PUR, drag chain-ready, red	792

RJ45 线缆



名称	料号	适用于
柜内线缆 RJ45 直头/ RJ45 直头, 灰色, 以太网4针, AWG26 (0.14mm ²)	7000-74701-777yyyy	所有工业以太网系统
柜内线缆 RJ45 直头/ RJ45 直头 千兆, 灰色, 8针, AWG26 (0.14mm ²)	7000-74711-778yyyy	
柜内线缆 RJ45 直头/ RJ45 直头 千兆, 黄色, 8针, AWG26 (0.14mm ²)	7000-74711-378yyyy	
柜内线缆 RJ45 直头/ RJ45 直头 千兆, 绿色, 8针, AWG26 (0.14mm ²)	7000-74711-478yyyy	
柜内线缆 RJ45 直头/ RJ45 直头 千兆, 红色, 8针, AWG26 (0.14mm ²)	7000-74711-578yyyy	
柜内线缆 RJ45 直头/ RJ45 直头 千兆, 蓝色, 8针, AWG26 (0.14mm ²)	7000-74711-878yyyy	

专业 RJ45 连接器

4针, 预制 传输特性符合 CAT5 ISO/IEC 11801 Class D, AWG22 (0.34mm²)

				
	RJ45 连接器 0°	RJ45 连接器 45°向上	RJ45 连接器 45°向下	RJ45 连接器 45° 向左
RJ45 连接器 0°	7000-74301-xxxxxyyy	7000-74321-xxxxxyyy	7000-74341-xxxxxyyy	7000-74361-xxxxxyyy
RJ45 连接器 45°向上	7000-74321-xxxxxyyy	7000-74401-xxxxxyyy	7000-74421-xxxxxyyy	7000-74441-xxxxxyyy
RJ45 连接器 45°向下	7000-74341-xxxxxyyy	7000-74421-xxxxxyyy	7000-74481-xxxxxyyy	7000-74501-xxxxxyyy
RJ45 连接器 45°向左	7000-74361-xxxxxyyy	7000-74441-xxxxxyyy	7000-74501-xxxxxyyy	7000-74541-xxxxxyyy
RJ45 连接器 45°向右	7000-74381-xxxxxyyy	7000-74461-xxxxxyyy	7000-74521-xxxxxyyy	7000-74561-xxxxxyyy
RJ45 连接器 90°向上	7000-74327-xxxxxyyy	7000-74407-xxxxxyyy	-	-
RJ45 连接器 90°向下	7000-74347-xxxxxyyy	7000-74427-xxxxxyyy	7000-74487-xxxxxyyy	-
RJ45 连接器 90°向左	7000-74367-xxxxxyyy	7000-74447-xxxxxyyy	7000-74507-xxxxxyyy	7000-74547-xxxxxyyy
RJ45 连接器 90°向右	7000-74387-xxxxxyyy	7000-74467-xxxxxyyy	7000-74527-xxxxxyyy	7000-74567-xxxxxyyy

				
	RJ45 连接器 45°向右	RJ45 连接器 90°向上	RJ45 连接器 90°向下	RJ45 连接器 90°向左
RJ45 连接器 0°	7000-74381-xxxxxyyy	7000-74327-xxxxxyyy	7000-74347-xxxxxyyy	7000-74367-xxxxxyyy
RJ45 连接器 45°向上	7000-74461-xxxxxyyy	7000-74407-xxxxxyyy	7000-74427-xxxxxyyy	7000-74447-xxxxxyyy
RJ45 连接器 45°向下	7000-74521-xxxxxyyy	-	7000-74487-xxxxxyyy	7000-74507-xxxxxyyy
RJ45 连接器 45°向左	7000-74561-xxxxxyyy	-	-	7000-74547-xxxxxyyy
RJ45 连接器 45°向右	7000-74581-xxxxxyyy	-	-	-
RJ45 连接器 90°向上	-	7000-74409-xxxxxyyy	7000-74429-xxxxxyyy	7000-74449-xxxxxyyy
RJ45 连接器 90°向下	-	7000-74429-xxxxxyyy	7000-74489-xxxxxyyy	7000-74509-xxxxxyyy
RJ45 连接器 90°向左	-	7000-74449-xxxxxyyy	7000-74509-xxxxxyyy	7000-74549-xxxxxyyy
RJ45 连接器 90°向右	7000-74587-xxxxxyyy	7000-74469-xxxxxyyy	7000-74529-xxxxxyyy	7000-74569-xxxxxyyy

				
	M12 连接器 0°	M12 母头连接器 0°	M12 连接器 90°	尾端开放
RJ45 连接器 0°	7000-44711-xxxxxyyy	7000-44621-xxxxxyyy	7000-44761-xxxxxyyy	7000-74101-xxxxxyyy
RJ45 连接器 45°向上	7000-44721-xxxxxyyy	7000-44631-xxxxxyyy	7000-44771-xxxxxyyy	7000-74121-xxxxxyyy
RJ45 连接器 45°向下	7000-44731-xxxxxyyy	7000-44641-xxxxxyyy	7000-44781-xxxxxyyy	7000-74141-xxxxxyyy
RJ45 连接器 45°向左	7000-44741-xxxxxyyy	7000-44651-xxxxxyyy	7000-44791-xxxxxyyy	7000-74161-xxxxxyyy
RJ45 连接器 45°向右	7000-44751-xxxxxyyy	7000-44661-xxxxxyyy	7000-44801-xxxxxyyy	7000-74181-xxxxxyyy
RJ45 连接器 90°向上	7000-44727-xxxxxyyy	7000-44637-xxxxxyyy	7000-44777-xxxxxyyy	7000-74221-xxxxxyyy
RJ45 连接器 90°向下	7000-44737-xxxxxyyy	7000-44647-xxxxxyyy	7000-44787-xxxxxyyy	7000-74241-xxxxxyyy
RJ45 连接器 90°向左	7000-44747-xxxxxyyy	7000-44657-xxxxxyyy	7000-44797-xxxxxyyy	7000-74261-xxxxxyyy
RJ45 连接器 90°向右	7000-44757-xxxxxyyy	7000-44667-xxxxxyyy	7000-44807-xxxxxyyy	7000-74281-xxxxxyyy

M12 连接器— 创新型工业以太网应用

穆尔电子的X编码M12线缆是减少故障，高速数据传输的接线解决方案。

接头中的金属交叉（X型）隔离网安全分离4对数据同时 内部的屏蔽保证了不受外界的影响。

我们的X编码M12连接器配合抗干扰的PUR线缆相当于组合成为了工业应用的优秀线缆。



■ 需求正在增长

工业以太网应用对更高传输速率的需求正在上升。产生大量数据的高速摄像系统就是最好的应用实例。标准的通讯结构越来越重要。穆尔电子为工业应用准备的M12连接器可轻松应对这一需求。

- 10 Gbit/s 通讯速率符合 Cat. 6A (ISO/IEC 11801)
- 线缆和接头之间焊接屏蔽
- 整个连接器360°屏蔽
- IP65/67 防护等级
- 长度高达50m



Name	料号
M12 连接器直头 X编码, 尾端开放	7000-21001-790xxxx
M12 连接器 弯头 X-编码, 尾端开放	7000-21021-790xxxx
M12 连接器 直头 X编码, M12 连接器 直头 X编码 (线缆连接)	7000-51001-790xxxx
M12 连接器 X编码, 绝缘位移技术	7000-21101-0000000
M12 法兰母头连接器 X编码, 前面板安装, 浸渍焊接触点	7000-21151-0000000
M12 法兰母头连接器 X编码, 后面板安装, 浸渍焊接触点	7000-21161-0000000

M12连接器—用于先进的工业以太网应用

穆尔电子的Y编码连接器可同时传输数据和电力

连接头中金属的“Y”将4路电力触点与4路信号触点在一个连接器中隔离开来。数据传输速率高达100位/秒同时可提供2 x 6A的电力供应。

我们的Y编码M12连接器配合PUR线缆可使用于广泛的移动应用。



■ 需求持续增长

在工业以太网应用中，越来越关注安装成本。在一根电缆上同时传输数据和电力有助于减少所需组件的数量和成本。

穆尔电子的M12连接器质量可靠，是为工业准备的优秀解决方案。

- 100 Mbit/s 通讯速率符合 Cat. 5e
- 电力传输: 高达 2 x 6A
- 线缆和连接头之间焊接屏蔽
- 整个连接器360°屏蔽
- IP65/67 防护等级



Name	料号
M12 连接器 直头 Y编码, 尾端开放	7000-15501-831xxxx
M12 连接器 弯头 Y编码, 尾端开放	7000-15521-831xxxx
M12 连接器 直头 Y编码, M12 连接器 直头 Y编码 (线缆连接)	7000-47001-831xxxx
M12 法兰母头连接器 编码, 浸渍焊接触点	7000-15701-0000000
M12 法兰母头连接器 Y编码, 浸渍焊接触点	7000-15711-0000000



👉 www.murrelektronik.com.cn