

COMPACT

最新一代的三相电源

EMPARRO® 3~ PREMIUM 高效电源

穆尔电子的Emparro系列又添新成员。在高品质电源管理系统中，新研发的Emparro 24 V三相电源举足轻重。它及其可靠，不占地方节省控制柜空间。

EMPARRO® 3~ 意味着……

■ 非常可靠

- MTBF达1,000,000小时
- 有气体放电管，可有效避免干扰电涌的损害
- 效率高达95%

■ 性能卓越

- 过载保护——超过20%即起作用
- 具备功率提升和超级提升两大功能，可启动大负载

■ 节省空间

(宽度=最大值为65mm)



实用特性

- 持续两相操作
- 并联操作
(最多可连接5个Emparro三相电源)
- 报警接点和报警LED
- 60°C后开始降额



插入式接线端子

配备插入式接线端子，防振且无需使用工具，从此接线工作不再烦扰。

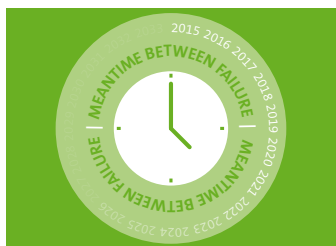
Emparro电源具有UL列名标志和UL认证



COMPACT

电源 高可靠性

电源的可靠性是确保机器设备尽可能可靠运行的关键因素。因此在这款三相电源开发伊始我们就将可靠性作为重中之重。



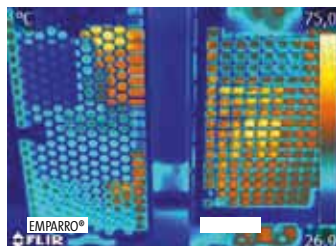
MTBF 高达1,000,000小时

正是使用了高品质的组件、处理器控制的电子设备，采用了先进而紧凑的线路板设计，我们才能达到这样高的MTBF水准。



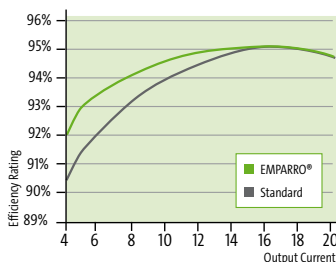
集成 气体放电阀 保护免受干扰电涌的损害

带气体放电管，可有效保护电源免受6kV的干扰电涌。这样来自自主电源的过电压、EMC干扰（比如变频器引起的）或触点颤动等均不会造成损害。



效率 高效

无论是全功率运转，还是处于极低功率的情况，只要是在正常负载范围内，Emparro三相电源的效率均保持不变。和其它电源产品相比，这一点是非常有优势的。



Emparro三相电源使用寿命长是因为其效率高达95%。功率损耗很低，减少了发热对组件的伤害。



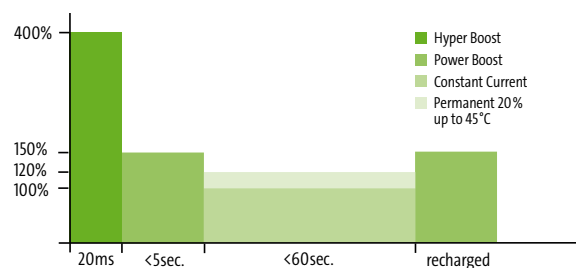
电源 性能卓越

Emparro三相电源有一个特性: 具有功率裕度。

5 A	EMPARRO® 3~ 24 VDC/5A	6 A
10 A	EMPARRO® 3~ 24 VDC/10 A	12 A
20 A	EMPARRO® 3~ 24 VDC/20 A	24 A

环境温度低于45° C时, 可超负载20%运行!

在环境温度不超过45° C时, 电源设计上可在过载量不超过20%的情况下正常运行。5A电源可达到6A, 10A电源可达12A, 20A则可达24A。



功率提升和超级提升

Emparro三相电源还具有两个提升功能: 功率提升和超级提升。功率提升指在5s内可提供超出额定值50%的功率, 超级提升指在20ms内可提供超出额定值400%的功率。

释放控制柜内的宝贵空间

Emparro三相电源结构紧凑。20A电源的外壳宽度仅为65mm。

空间节省达56%。



EMPARRO® 3~

2/3相,
初级开关

过载、短路保护
(功率限制器)

功率提升达150%

并联

Emparro
120 W



Emparro
240 W



Emparro
480 W



订货数据	电流	订货号	电流	订货号	电流	订货号
24 V DC	5 A	85690	10 A	85691	20 A	85692
输入						
输入电压	3x324 V AC...572 V AC/ 450 V DC...745 V DC					
浪涌电流 (1 ms)	< 13 A					
输出						
输出电压	可调24...28V DC					
功率提升	5秒内达150%					
效率	达95%					
保护	短路和过载保护 (输出端), 功率限制器					
一般数据						
MTBF	> 1.000.000 h		> 1.000.000 h		> 950.000 h	
主电源故障桥接时间	> 400V AC条件下为25 ms				> 20 ms	
状态显示	绿色/红色LED					
标准	EN 60950-1、EN 61204-3、EN 55011 B、EN 61000-3-2					
温度范围	-25...+60 °C/60...70 °C后开始降额 (存储温度-40 ... +85 °C)					
安装方式	DIN导轨安装TH35 (EN 60715)					
其它	短路、过载及过热报警继电器接点					
认证	UL列名标志、UL认证以及正在申请的GL					
尺寸(H x W x D)	50 x 143 x 143 mm		65 x 143 x 143 mm		65 x 143 x 167 mm	
抗冲击指标符合IEC 60068-2-27	50 g		50 g		30 g	

优秀的电源管理系统

冗余模块

描述	描述	订货号
MB均衡冗余	2 x 20 A, 50%/50%均衡功能	85496
MB基本冗余功能	2 x 20 A	85495

缓冲模块

描述	描述	订货号
Emparro Cap 20/24 1.0s	缓冲时间1.0秒/20 A	85458
MB Cap 20/24 200ms	缓冲时间0.2秒/20 A	85394
MB Cap Ultra 10/24 38s	缓冲时间38.0秒/10 A	85467
MB Cap Ultra 20/24 16s	缓冲时间16.0秒/20 A	85468

智能电流分配器

描述	描述	订货号
MICO+ 4.4, 4通道	1 A、2 A、3 A、4 A可调节	9000-41084-0100400
MICO+ 4.6, 4通道	1 A、2 A、4 A、6 A可调节	9000-41084-0100600
MICO+ 4.10, 4通道	4 A、6 A、8 A、10 A可调节	9000-41084-0401000